

PRODUKTKATALOG

**PALLETS WITH**

**A PURPOSE**

 **QPALL**<sup>®</sup>  
PLASTIC PALLETS

# HÄNDLER UND PRODUKTION

## ACT GLOBAL PRODUCE LOCAL

### BELGIEN

① **INDUPACK BVBA**  
Simon Stevinstraat 11  
BE 3920 Lommel  
Belgien  
Telefon: +32 11 40 35 65  
E-Mail: belgium@qpall.com

### DÄNEMARK

② **DANSK TRANSPORT EMBALLAGE A/S**  
Postbox 127  
Industriparken 6  
DK-6500 Vojens  
Dänemark  
Telefon: +45 74 59 16 80  
E-Mail: denmark@qpall.com

### DEUTSCHLAND

③ **ALPHA PALETTE & BOXEN**  
Dorfstr. 77  
49849 Wilsum  
Deutschland  
Telefon: +49 5945 99579 0  
E-Mail: germany@qpall.com

### ④ EDMUND G. FRIEDRICH & CO. GMBH

Elbchaussee 60 A  
22765 Hamburg  
Deutschland  
Telefon: +49 40 31 29 39  
E-Mail: germany@qpall.com

### ⑤ GFH KUNSTSTOFFTECHNIK

Am Peterfeld 4  
83024 Rosenheim  
Deutschland  
Telefon: +49 80312068498  
E-Mail: germany@qpall.com

### ⑥ ZÖLLNER KUNSTSTOFFPRODUKTE GMBH

Zur Eisenkaute 12  
57299 Burbach  
Deutschland  
Telefon: +49 2736509700  
E-Mail: germany@qpall.com

### FINNLAND

⑦ **ZYMOTEC OY**  
Kinturinkuja 4  
11120 Riihimäki  
Finnland  
Telefon: +358 19 419 428  
E-Mail: finland@qpall.com

### Frankreich

⑧ **BAC-LAND PACK**  
12 avenue Charles de Gaulle  
Batiment K  
31130 Balma  
Frankreich  
Telefon: +33 562 57 88 38  
E-Mail: france@qpall.com

### ITALIEN

⑨ **CMP SRL**  
Via Revello 38  
12037 - Saluzzo - CN  
Italien  
Telefon: +39 175 217560  
E-Mail: italy@qpall.com

### DIE NIEDERLANDE

⑩ **Q-PALL BV HQ**  
Taylorweg 2  
NL-5466 AE Veghel  
Die Niederlande  
Telefon: +31 413 353 111  
E-Mail: info@qpall.com

### NORWEGEN

⑪ **STROMBERGS PLAST AS**  
Postboks 3  
Stallbakken 7  
NO-2005 Raelingen  
Norwegen  
Telefon: +47 64 80 29 04  
E-Mail: norway@qpall.com

### UKRAINE

⑫ **OSTTOR PALLETS**  
Rokytyanskiy side street 1  
Chernivtsi  
Ukraine  
Telefon: +38 372 58 40 85  
E-Mail: info@qpall.com

### ÖSTERREICH

⑬ **RUMPL GMBH**  
Schmiedlstraße 15  
8042 Graz  
Österreich  
Telefon: +43 316 406 460  
E-Mail: austria@qpall.com

### PORTUGAL

⑭ **CAREPACK - SOLUÇÕES DE EMBALAGEM, LDA.**  
Z.I. do Canhestro, R. do Casalinho  
Armazém 1C - Pousos  
2410-478 Leiria  
Portugal  
Telefon: +351 244 095 210  
E-Mail: portugal@qpall.com

### RUMÄNIEN

⑮ **LOGISTIC PACKAGING SRL**  
29 Drumul Sariei, Etaj 2  
060152, Bucharest  
Rumänien  
Telefon: +4 021 202 32 38  
E-Mail: info@qpall.com

### SLOWENIEN

⑯ **TRICOR D.O.O.**  
SV. Lenart 17  
SLO-4227 Selca  
Slowenien  
Telefon: + 386 4 257 56 80  
E-Mail: info@qpall.com

### SPANIEN

⑰ **OSONA INDUSTRIAL PLASTICS, S.L.**  
Carrer Font del buc, 9  
PAE Ca l'Avellanet  
08554 Sant Miquel de Balenyà  
Spanien  
Telefon: +34 93 812 41 96  
E-Mail: spain@qpall.com

### TSCHECHISCHE REPUBLIK - SLOWAKEI

⑱ **GREEN PLANET INVESTMENT, S.R.O.**  
Company Head Office:  
Piletická 61/36a  
Hradec Králové  
500 03 Tschechische Republik  
Telefon: +420 603 472 169  
E-Mail: czechia@qpall.com

### TRUTHAHN

⑲ **PDA IC VE DIS TICARET LTD. STI.**  
Bahri Saritepe Cad. No:51/3  
45030 Yunusemre Manisa  
Truthahn  
Telefon: +90 236 2362022  
E-Mail: turkey@qpall.com

### Großbritannien

⑳ **ALL PALLETS LTD**  
Unit 6b, Alder Close,  
Eastbourne, East Sussex  
England BN23 6QF  
Telefon: +44 1323 744057  
E-Mail: uk@qpall.com

### VEREINIGTE STAATEN

㉑ **THE NELSON COMPANY**  
4517 North Point Blvd  
Baltimore, MD 21219  
Vereinigte Staaten  
Telefon: +1 410 477 3000  
E-Mail: us@qpall.com

### ㉒ TRANPAK

2860 S. East Ave.  
Fresno, CA 93725-1909  
Vereinigte Staaten  
Telefon: +1 800 827 2474  
E-Mail: us@qpall.com

### SCHWEIZ

㉓ **DYNAMEX**  
Gewerbestr. 2,  
8475 Ossingen  
Schweiz  
Telefon: +41 52 305 20 41  
E-Mail: switzerland@qpall.com

### SCHWEDEN

㉔ **TOFO TRADING AB**  
Tegelvägen 4  
SE-382 82 NYBRO  
Schweden  
Telefon: +46 481 140 17  
E-Mail: sweden@qpall.com

## PRODUKTION STANDORTE

### DIE NIEDERLANDE

① Balk

### DEUTSCHLAND

② Ringe

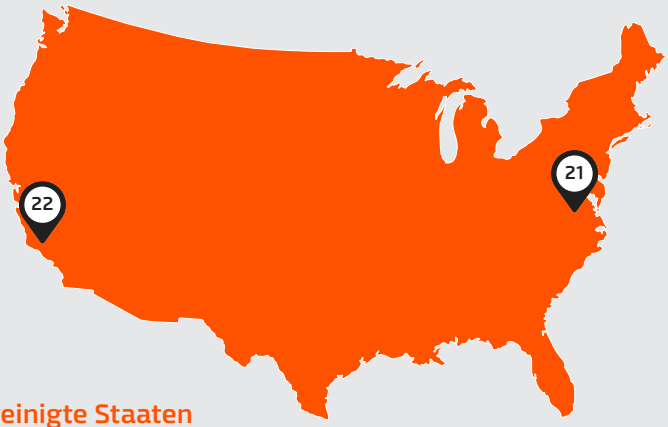
③ Marktoberdorf

### DÄNEMARK

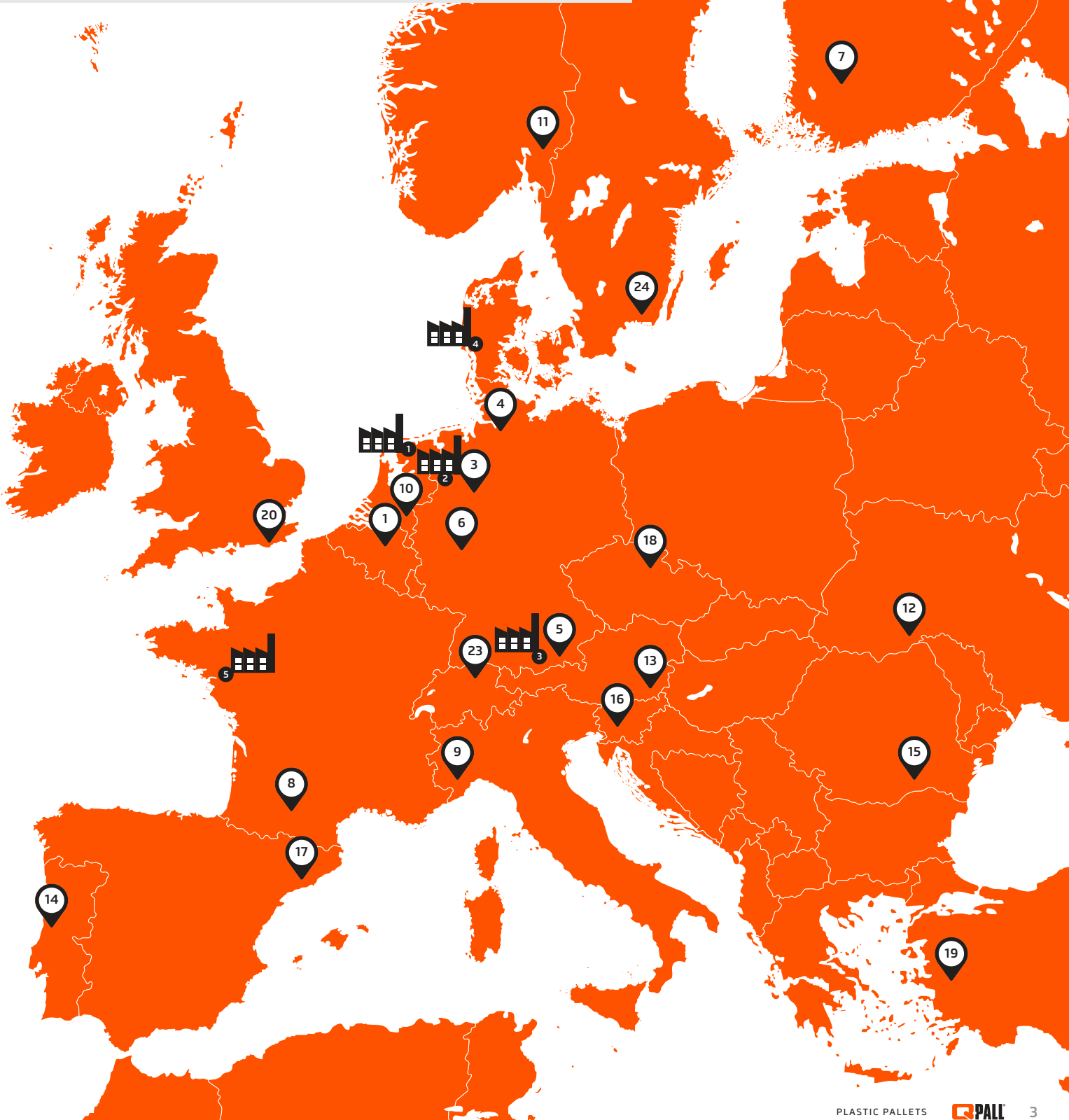
④ Ribe

### FRANKREICH

⑤ Nantes



Vereinigte Staaten





# INHALTSVERZEICHNIS

The Orange Values	6
Unser Engagement für die CO <sub>2</sub> -Reduzierung	8
Act global produce local	10
Unser Engagement, Kunststoff wiederzuverwerten	12
Optimierung von Kosten und Umweltleistung	14
Palettenregalbelastung	16
Prüfung von Paletten im Regal	18
Terminologie	20
Material	22
<b>Unsere Produkte</b>	<b>28</b>
<b>Kunststoff Paletten</b>	
400 x 600 mm	30
600 x 800 mm	34
760 x 1140 mm	42
800 x 1200 mm	48
900 x 1200 mm	58
1000 x 1200 mm	64
1020 x 1220 mm	82
1100 x 1100 mm	88
1100 x 1300 mm	94
1140 x 1140 mm	102
1200 x 1200 mm	110
<b>Specials</b>	<b>118</b>
Kunststoff Faltrahmen und Deckel	120
Wasserflaschenhalter - Bottleguard	122
Gefriermatte - freezer spacer	124
Auffangschalen - Sicherheitswanne	126

A photograph of two young children playing on a colorful playground structure. The child in the foreground is a girl with long blonde hair, wearing a blue sleeveless top and red pants, smiling at the camera. The child in the background is a boy with blonde hair, wearing a light blue denim jacket over a yellow shirt and blue jeans, climbing a green vertical pole. The scene is brightly lit with warm sunlight, creating a vibrant and joyful atmosphere.

# PALLETS WITH A PURPOSE

Die Entscheidung für Kunststoffpaletten ist mittlerweile eine logische, die sich aus Ihrem Wunsch nach Nachhaltigkeit, Kosteneffizienz und ökologischen Gründen ergibt. Die Entscheidung für Q-PALL als Ihr Partner ist ebenfalls logisch und verbunden mit Ihrem Wunsch nach einem innovativen Hersteller mit einer eigenen Philosophie.

## The Orange Values

Ein Unternehmen, das durch die Steuerung der gesamten Kette – Produktion, Vertrieb und Verkauf – wie kein anderes die technischen und logistischen Bedingungen bietet, die auch in Ihrem Unternehmen zur optimalen Betriebsführung beitragen.

Darüber hinaus steht jedes Unternehmen vor nachhaltigen Herausforderungen: Senkung der Produktionskosten, weniger Rohstoffe verwerten und nachhaltige Produkte auf den Markt bringen. Das haben wir zusammengefasst in unseren Orangen Werten.



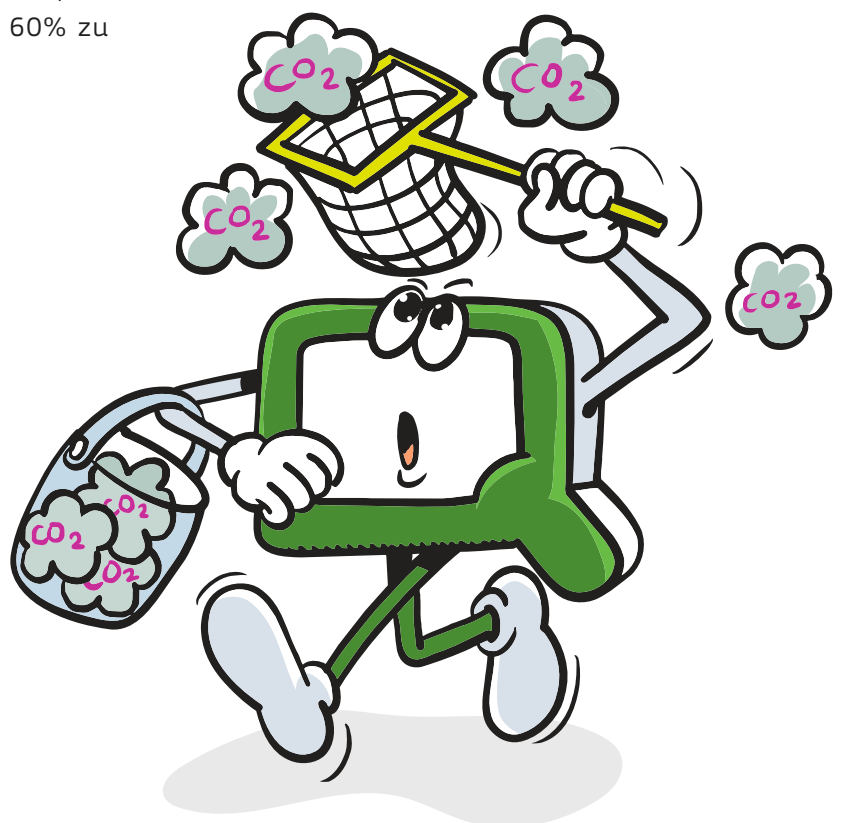
Die Emission von CO<sub>2</sub>-Gasen trägt direkt zum Klimawandel und damit zur globalen Erwärmung und dem Anstieg des Wasserspiegels bei. Die komplexen Folgen stellen Herausforderungen für ganze Gemeinden, die Landwirtschaft und die Verfügbarkeit von Rohstoffen dar. Eine gemeinsame Verantwortung, die wir zusammen lösen müssen.

## Unser Engagement für die CO<sub>2</sub>-Reduzierung

Dazu trägt Q-PALL das Seine bei. Innerhalb der Branche, in der wir tätig sind, fördern wir eine möglichst effiziente Nutzung von Energie, um sowohl CO<sub>2</sub>-Emissionen als auch Kosten zu reduzieren. Wir konzentrieren uns auf den Transport, weil dort der größte Gewinn erzielt werden kann. Der Transport von Kunststoffpaletten ist für mehr als 80% der CO<sub>2</sub>-Emissionen dieser Industrie verantwortlich.

Unser ursprüngliches Ziel für 2020 bestand außer einem Volumenwachstum darin, die CO<sub>2</sub>-Emissionen pro Palette um 60% zu reduzieren.

Zum gegenwärtigen Zeitpunkt werden unsere Paletten dort produziert, wo sie benötigt werden, indem die Form zur nächsten europäischen Produktionsstätte transportiert wird. Dieses effiziente System reduziert CO<sub>2</sub>-Emissionen und Transportkosten auf ein Minimum. Am Ende des Lebenszyklus wird das Material unserer Produkte zudem wiederverwertet. Auf diese Weise minimieren wir die CO<sub>2</sub>-Emissionen von Q-PALL-Paletten in allen Prozessschritten, von der Herstellung bis zum Recycling.





# PALLETS WITH A PURPOSE



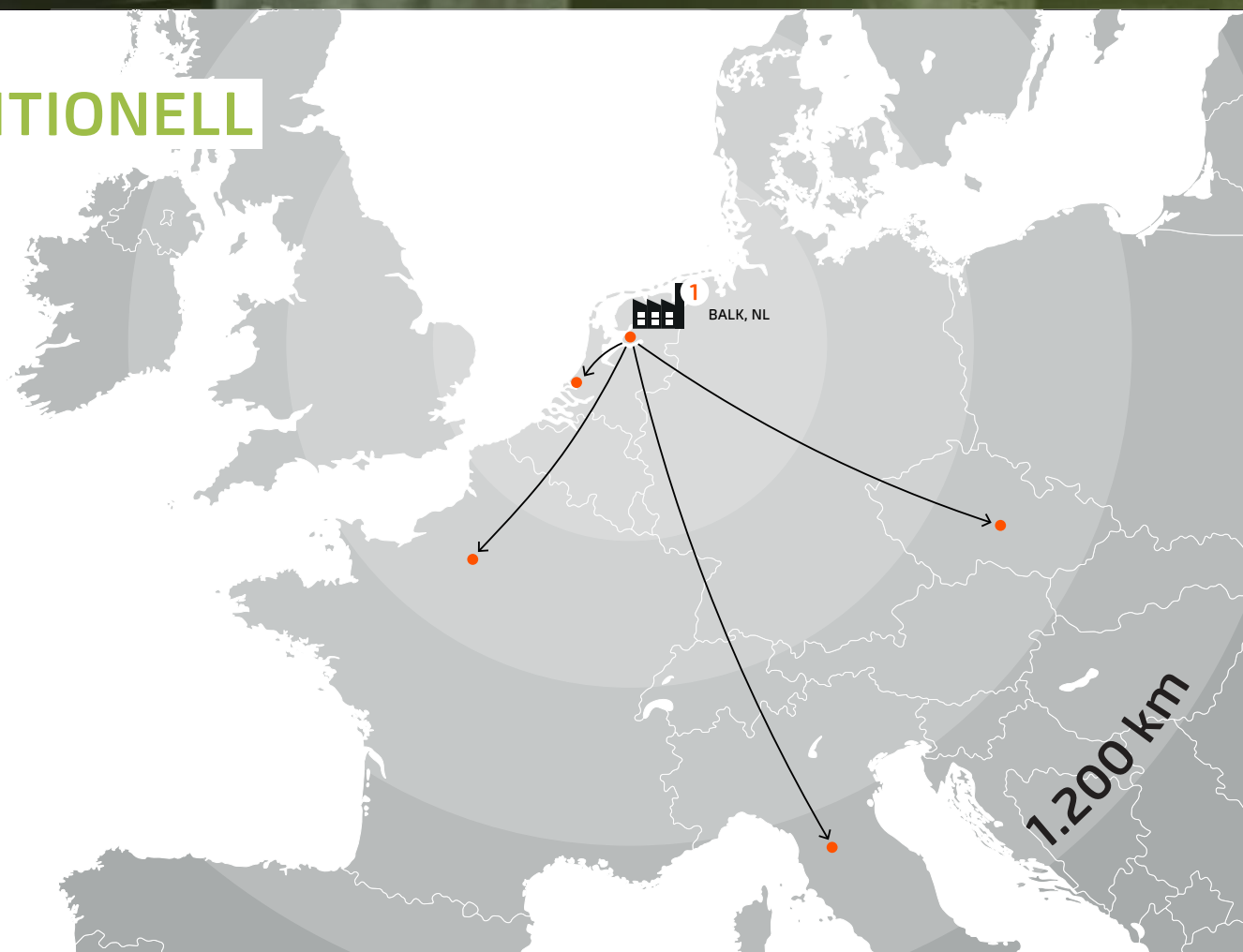
ACT

GLOBAL

PRODUCE

LOCAL

TRADITIONELL





## Durchschnittliche Einsparung beim Bewegen der Form anstelle der Paletten:

-  100.000 Paletten
-  CO<sub>2</sub> 136.700 kg ↓
-  100.000 km ↓

## Q-PALL WEG





# PALLETS WITH A PURPOSE

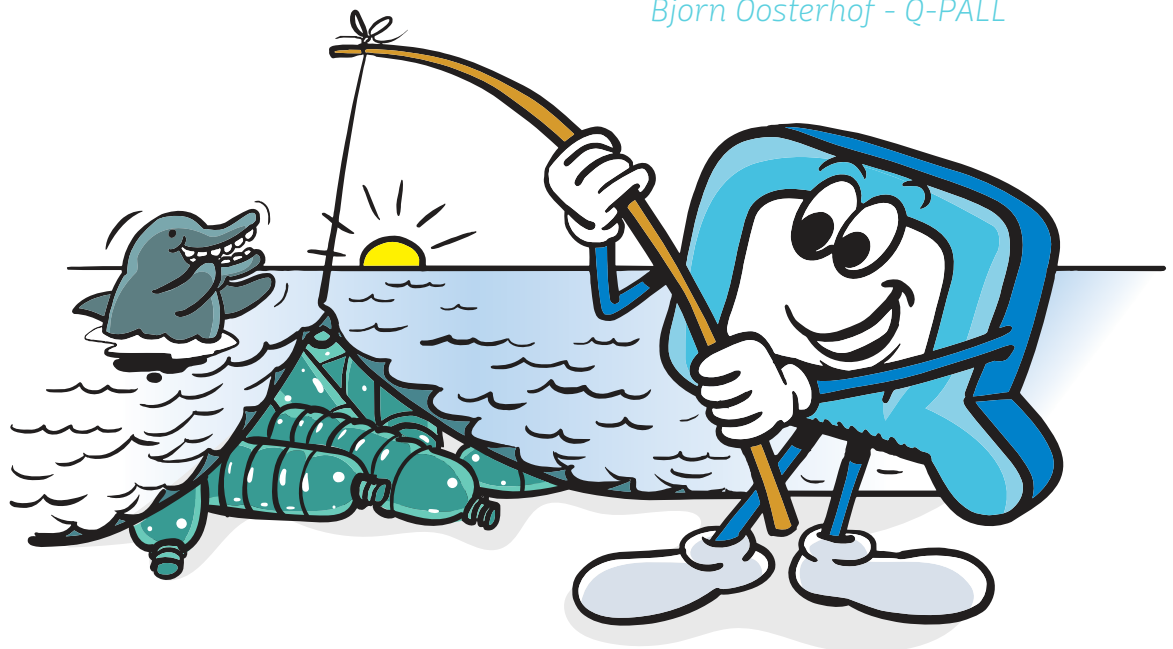
Wir leben in einem Plastikzeitalter, in dem weltweit jährlich mehr als 300 Millionen Tonnen Plastik produziert werden. 5 bis 15 Millionen Tonnen landen in unseren Meeren, wo die „Plastiksuppe“ eine ernsthafte Problematik darstellt. Plastik ist ein wichtiges Material in der gegenwärtigen globalen Wirtschaft. Unzureichende Einsammlung, Wiederverwertung, Recycling und Abbau haben jedoch weitreichende Folgen in den Bereichen Umwelt, Gesundheit, Wirtschaft und Gesellschaft. Nichtstun ist keine Option. Weltweit wächst das Bewusstsein, dass wir dieses Problem angehen und den Platz von Plastik und Plastikverpackungen in unserer Wirtschaft überdenken müssen. Nichtstun ist keine Option. Weltweit wächst das Bewusstsein, dass wir dieses Problem angehen und den Platz von Plastik und Plastikverpackungen in unserer Wirtschaft überdenken müssen.

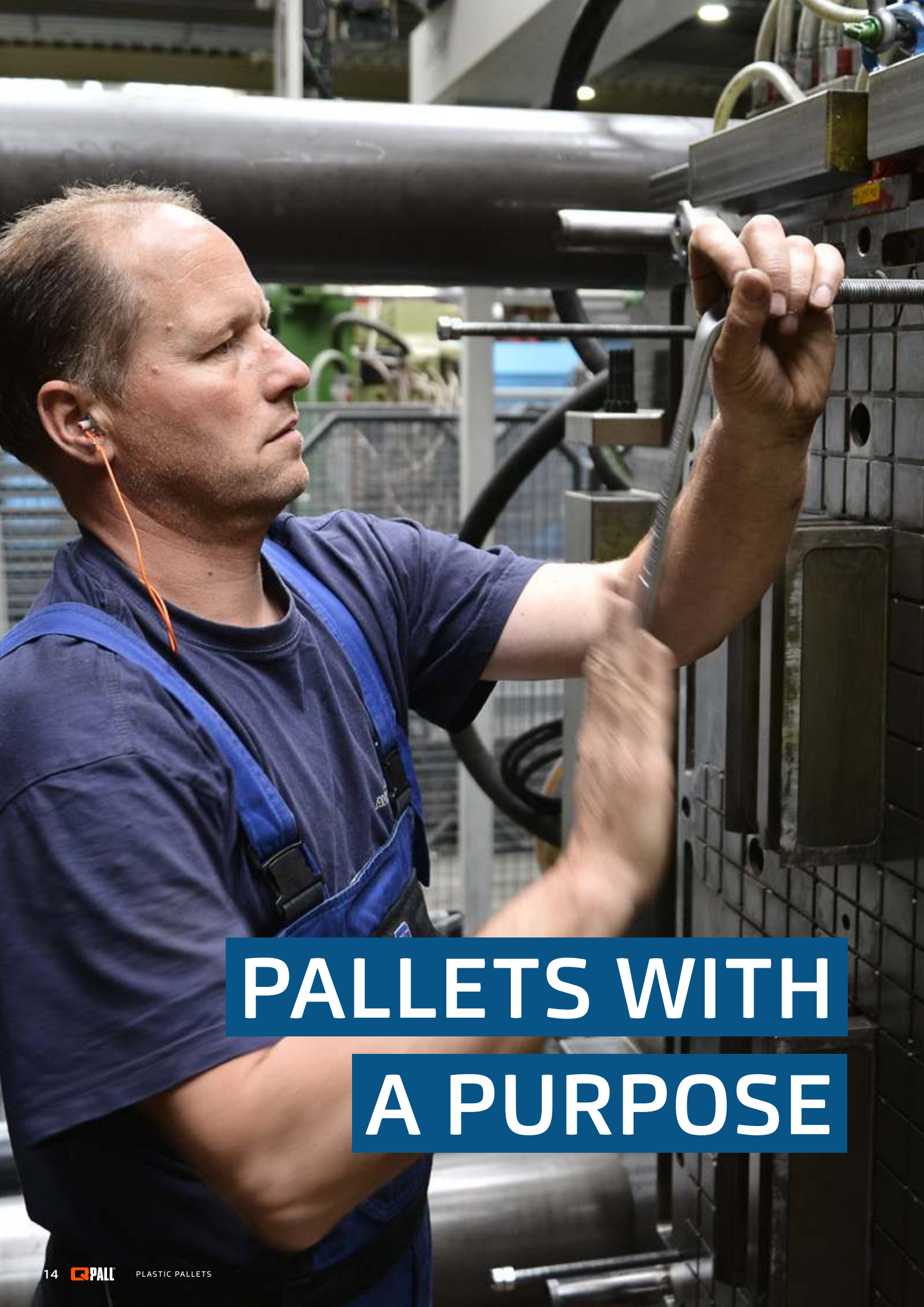
## Unser Engagement, Kunststoff wiederzuverwerten

Bei Q-PALL tun wir das durch Recycling. Bei der Gründung bestand unser Ziel darin, 90% des Kunststoffs wiederzuverwerten. Heute werden 98% der Paletten aus recyceltem Material hergestellt. Darüber hinaus setzen wir uns für eine bessere Zukunft ein, indem wir Projekte unterstützen, die sich für das Problem der Kunststoffabfälle engagieren. Wir alle benutzen Plastik, aber ist nicht auch weniger möglich? Und was können wir mit dem Plastikmüll tun und wie können wir verhindern, dass er in die Flüsse und Ozeane gelangt? Deshalb hilft es, wenn wir weniger Plastik produzieren und verwerten und mehr Plastik recyceln.

*“Wir müssen nicht mehr plastik Produzieren, wenn wir das verwerten, was es bereits gibt.”*

*Bjorn Oosterhof - Q-PALL*





**PALLETS WITH**

**A PURPOSE**

Sparen, optimieren und reduzieren. Ob es sich um Wasser- oder Energieverbrauch, Materialien, CO<sub>2</sub>-Emissionen oder Abfall handelt, unser Unternehmen hat viel zu gewinnen. Außer den üblichen Kriterien wie Preis-Leistung wird der ökologische Fußabdruck in der Erwägung unserer Kunden immer wichtiger. Environmental Product Declaration (EPD)-Dokumente sind für alle Arten von Kunststoffpaletten verfügbar. Bei Q-PALL verfolgt man die Studien zum ökologischen Fußabdruck genau. Die Ergebnisse bilden die Grundlage für die weitere Verbesserung der Umweltfreundlichkeit unserer Produkte. Wir suchen weiterhin nach Möglichkeiten, den Ausstoß von Treibhausgasen zu minimieren. Dies tun wir, indem wir mit strengen Designzielen hohe Standards in Bezug auf Energie- und Materialeffizienz setzen.

## Optimierung von Kosten und Umweltleistung

Unsere Ingenieure arbeiten ständig daran, unser Sortiment an Kunststoffpaletten zu verbessern und zu erweitern. Im Fokus stehen Leichtbau, weniger Ertragsverlust und die (Wieder-) Verwertung von Bestandteilen und Produktionsausschuss. Die innovativen Konzepte und Produkte zielen darauf ab, unsere Kunden an der Spitze zu halten. Deshalb konzipieren wir oft in Absprache und mit den Kunststoffpaletten können wir die spezifischsten Wünsche erfüllen. Als Hersteller und Lieferant ist Q-Pall sogar einer der Marktführer für kundenspezifische Kunststoffpaletten. Die vielen Vorteile unserer Kunststoffpaletten machen dieses Logistikwerkzeug in fast jeder Hinsicht besser.

*“Wir suchen nach Wegen, die Treibhausgasemissionen zu minimieren. Wir erreichen dies, indem wir die Messlatte hinsichtlich der Energie- und Materialeffizienz durch strenge Designziele hoch setzen.”*

*Arno Putters - Q-PALL*



# PALETTENREGALBELASTUNG

Dynamische Belastung und Statische Belastung was genau ist das? Diese Frage bekommen wir häufig. Unten eine kurze Erklärung mit Illustration.

## PALETTENREGALBELASTUNG

Auch als „im Regal Belastung“ bezeichnet, ist die maximale Belastung einer Palette in einem Palettenregal ohne Einsätze mit einer gleichmäßig verteilten Belastung auf der Palette. Die Paletten werden mit einer gleichmäßig verteilten Belastung mit 25 kg Beuteln getestet.



\* Die Prüfung basiert auf Standard-Palettenregalen.



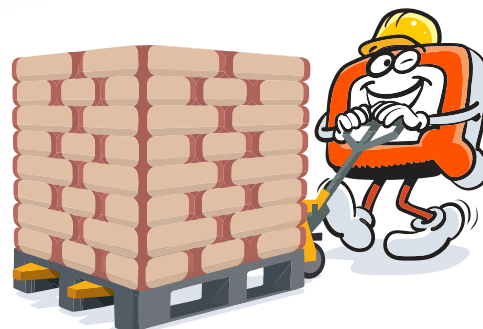
# STATISCHE BELASTUNG

Die statische Belastung (Statische Belastung) ist die maximale Belastung einer Palette, wenn sie auf einer ebenen Fläche steht. Wenn mehrere Paletten gestapelt sind, bestimmt das Gesamtgewicht die Belastung der unteren Palette.



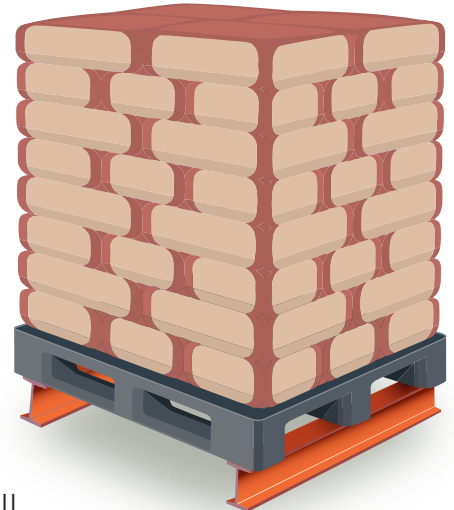
# DYNAMISCHE BELASTUNG

Die dynamische Belastung (Dynamische Belastung) ist die maximale Belastung einer Palette während des Transports mit einem Gabelstapler oder Pumpenwagen mit einer gleichmäßig auf der Palette verteilten Belastung.

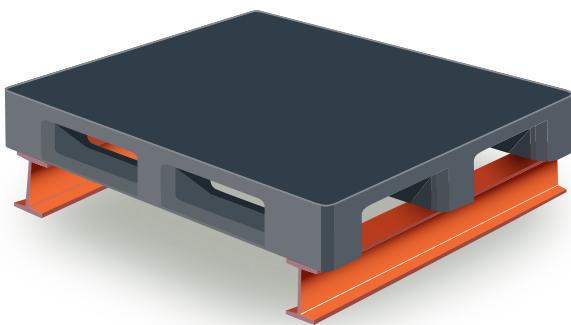


# PRÜFUNG VON PALETTEN IM REGAL

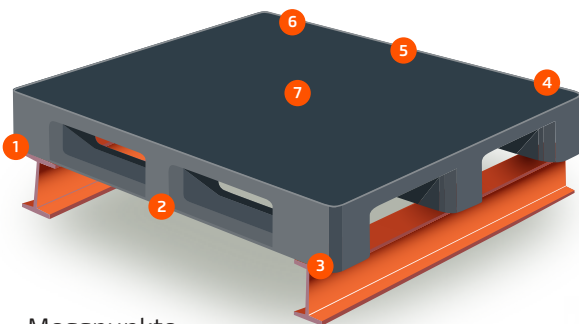
Testvorbereitung / Anforderungen:  
Die Paletten werden auf zwei Balken  
(50 mm) mit einem Abstand zwischen den beiden  
Balken von 100 cm platziert. Die Messungen  
werden an verschiedenen Stellen der Palette  
zu unterschiedlichen Zeiten durchgeführt.  
Die Palette ist mit 25 kg Säcken beladen.



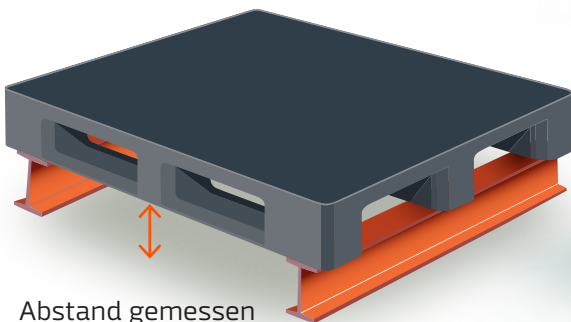
Mit Säcken voll  
Material beladen



Versuchsaufbau



Messpunkte



Abstand gemessen



Palettenregal

**"EIN GUTES PRODUKT  
IST DIE EINE SACHE,  
EIN GUTER SERVICE  
IST VIELLEICHT  
NOCH WICHTIGER!"**

Jim Hardisty,  
Händler  
Vereinigtes Königreich  
(All Palettes)

„Eine Palette ist in der Regel ein Produkt, über das man nicht zu viel nachdenken möchte. Das möchten wir deshalb Q-PALL überlassen. In ihrem umfangreichen Sortiment von Paletten finden wir eigentlich immer was wir brauchen. Man sieht, dass dort sorgfältig über die Produkte nachgedacht wird und diese wo immer möglich weiterhin verbessert werden. Aber ein gutes Produkt ist die eine Sache, Service ist für uns noch viel wichtiger. Wir brauchen oft kurzfristig viele Paletten. Gerade die schnelle Lieferung und das Mitdenken ist für uns der Grund, sich immer wieder für Q-PALL zu entscheiden.“



# TERMINOLOGIE



Rand



Ohne Rand



Stapelnocke



3 Kufen



4 Füsse nestbar



5 Kufen



6 Füsse nestbar



6 Kufen



9 Füsse nestbar



Ral Farbe



Klickbarer Kufen



Folienhaken



Kundenspezifische Markierung



Anti-Rutsch

Ole Jørgensen,  
Händler Dänemark (Dansk Transport Emballage)

**“UMWELTBEWUSST  
UND GLEICHZEITIG  
GUT FÜR DEN  
GELDBEUTEL,  
FÜR UNS DIE IDEALE  
KOMBINATION.”**

„Nachhaltigkeit ist wichtig für den Verbraucher. Für uns als Unternehmen wird es immer wichtiger, die Wahl unserer Lieferanten gegenüber unseren Kunden zu rechtfertigen. Man befindet sich fast immer im Zwiespalt, da grüner oft auch teurer bedeutet. Dass Q-PALL einen Weg gefunden hat, bei dem umweltbewusst und gut für den Geldbeutel zusammenpassen, ist für uns die ideale Jumbo-LKWnation. Produktion am Ort des Kaufs und damit Transporteinsparung, dadurch weniger CO2-Emissionen und Transportkosten: brillant!“



# MATERIAL

## EINWEGPALETTE

### BUDGET

Einwegpaletten werden aus dem erstklassigen Mischmaterial PE (recyceltes Polyethylen) und PP (Polypropylen) hergestellt. Das Material ist besonders für Paletten geeignet, ein Qualitätsmaterial für ein optimales Verhältnis zwischen Gewicht und Festigkeit.

Die Produkte werden oft und erfolgreich als Exportpaletten verwertet. Weil sie so stabil sind, können Sie Ihre Waren sicher senden. Mit diesen innovativen Paletten wird der Geruch von Sendungen nicht beeinträchtigt und Ihre Ware kann bequem und geruchsfrei verarbeitet werden.

## MEHRWEGPALETTE

### REGULAR

Die Mehrwegpaletten aus HDPE sind ideal für den langfristigen und häufigen Einsatz. HDPE ist für sein hohes Festigkeits- / Dichte-Verhältnis bekannt. Obwohl die Dichte von HDPE nur geringfügig höher ist als die von Polyethylen niedriger Dichte (LDPE), hat HDPE bessere intermolekulare Bindungen und Zugfestigkeit als LDPE. Der Unterschied in der Stärke übersteigt den Unterschied in der Dichte, was HDPE eine höhere spezifische Festigkeit verleiht.

## POOLPALETTE

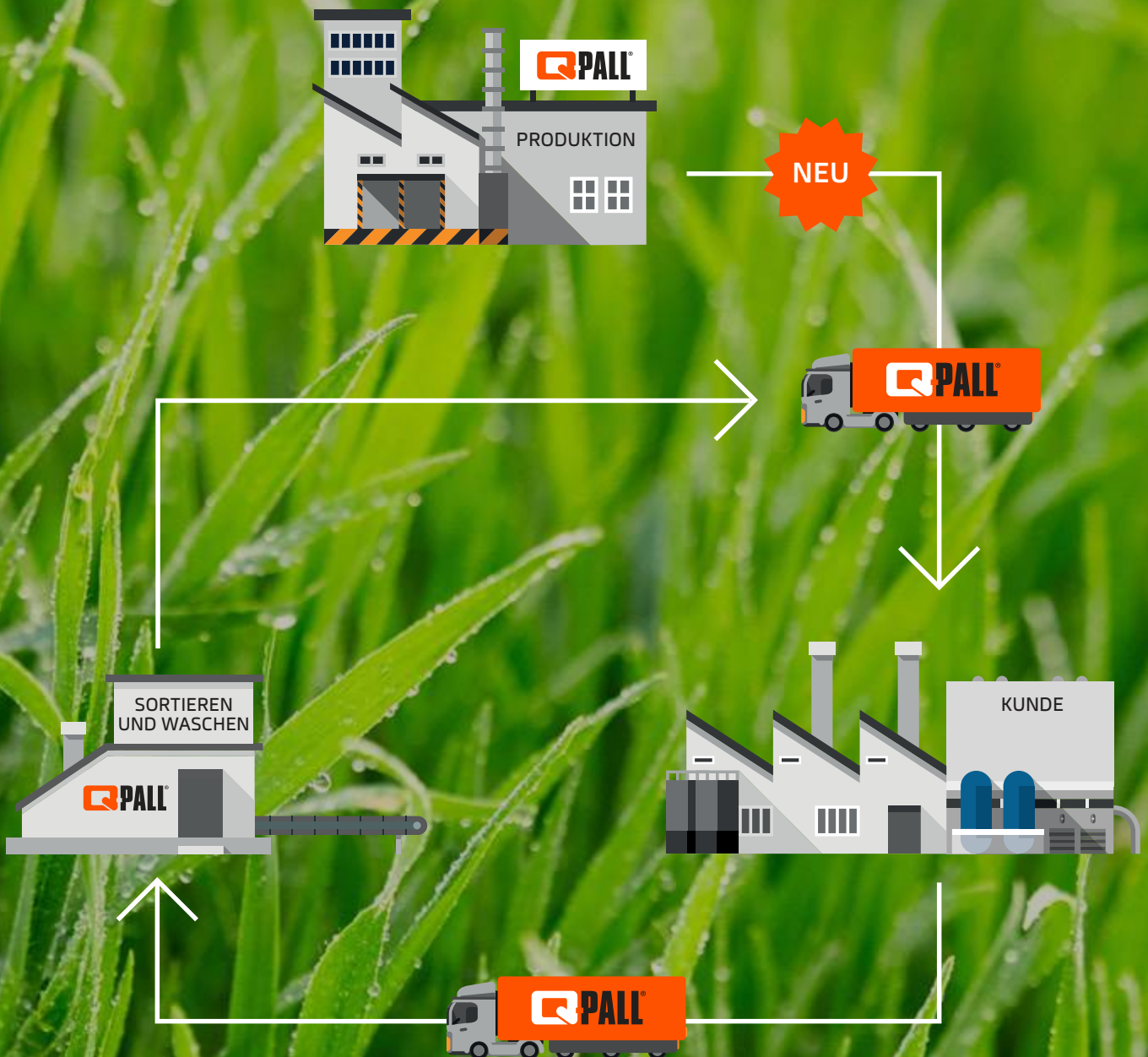
### PREMIUM

Alle Paletten können auch aus PPC (Polypropylencarbonat) hergestellt werden. Dieser Kunststoff besteht aus Neuware und nicht aus Recyclingmaterial. PPC hat dadurch eine homogenere Zusammensetzung und ist daher fester und haltbarer.



**Alle Paletten sind  
zu 100% recycelbar**

# Q-CARE







Thierry Pautonnier,  
Dealer France (Bacland Pack)

**"BIETET JEDEM  
KUNDEN  
GENAU  
DIE PRODUKTE,  
DIE ER  
BRAUCHT!"**

"Wir arbeiten seit Jahren gut mit Q-PALL zusammen. Frankreich ist eine wichtige wirtschaftliche Kraft, mit Interessen auf der ganzen Welt verteilt, über die meisten großen industriellen Sektoren. Jedes Industriesegment hat seine eigenen Anforderungen. Deshalb achten wir gemeinsam auf die spezifischen Herausforderungen unserer Kunden und bieten jedem genau die Produkte, die er für seine tägliche Arbeit benötigt. Außer Standardprodukten werden auch maßgeschneiderte Paletten entwickelt, so dass Q-Pall-Produkte immer ihren Bedürfnissen entsprechen."



# UNSERE PALETTEN SIND AUF ALLEN MÄRKTEN ZU HAUSE

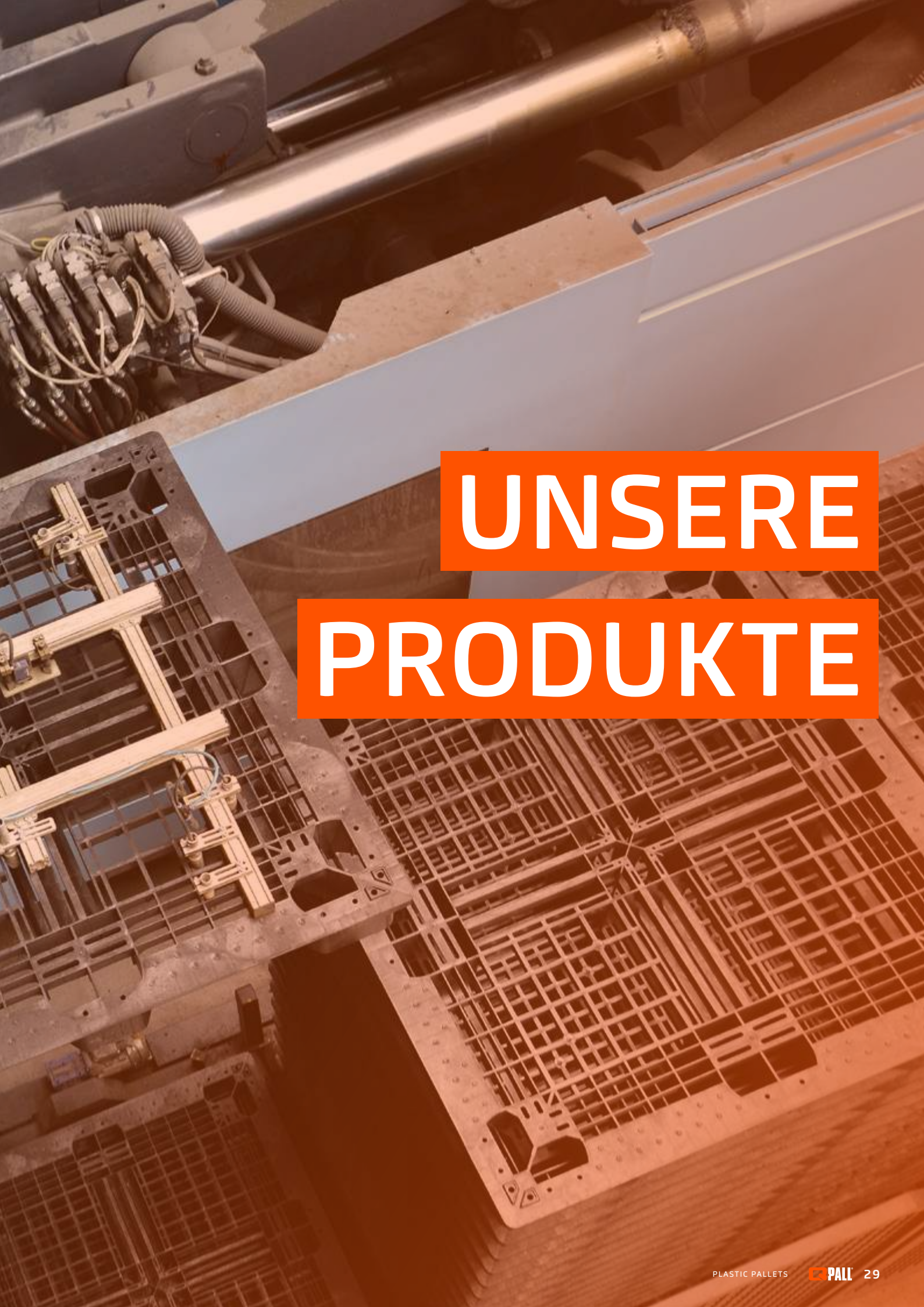
Die Weltwirtschaft kann eine Vielzahl von Branchen wie die Pharma-, Automobil- und Nahrungsmittelindustrie aufnehmen. Transport, Vertrieb und Lagerung spielen in all diesen Märkten eine wichtige Rolle, genau wie die Paletten, die dies ermöglichen. Als Hersteller und Lieferant von Kunststoffpaletten ist sich Q-PALL der spezifischen Anforderungen bewusst, die Ihre Branche an unsere Produkte stellt. Deshalb haben wir den Standard hoch angesetzt. Wir investieren weiter in Qualität, Nachhaltigkeit und Kosteneffizienz. Auf diese Weise können wir Ihren Wünschen nicht nur heute, sondern auch in Zukunft nachkommen.



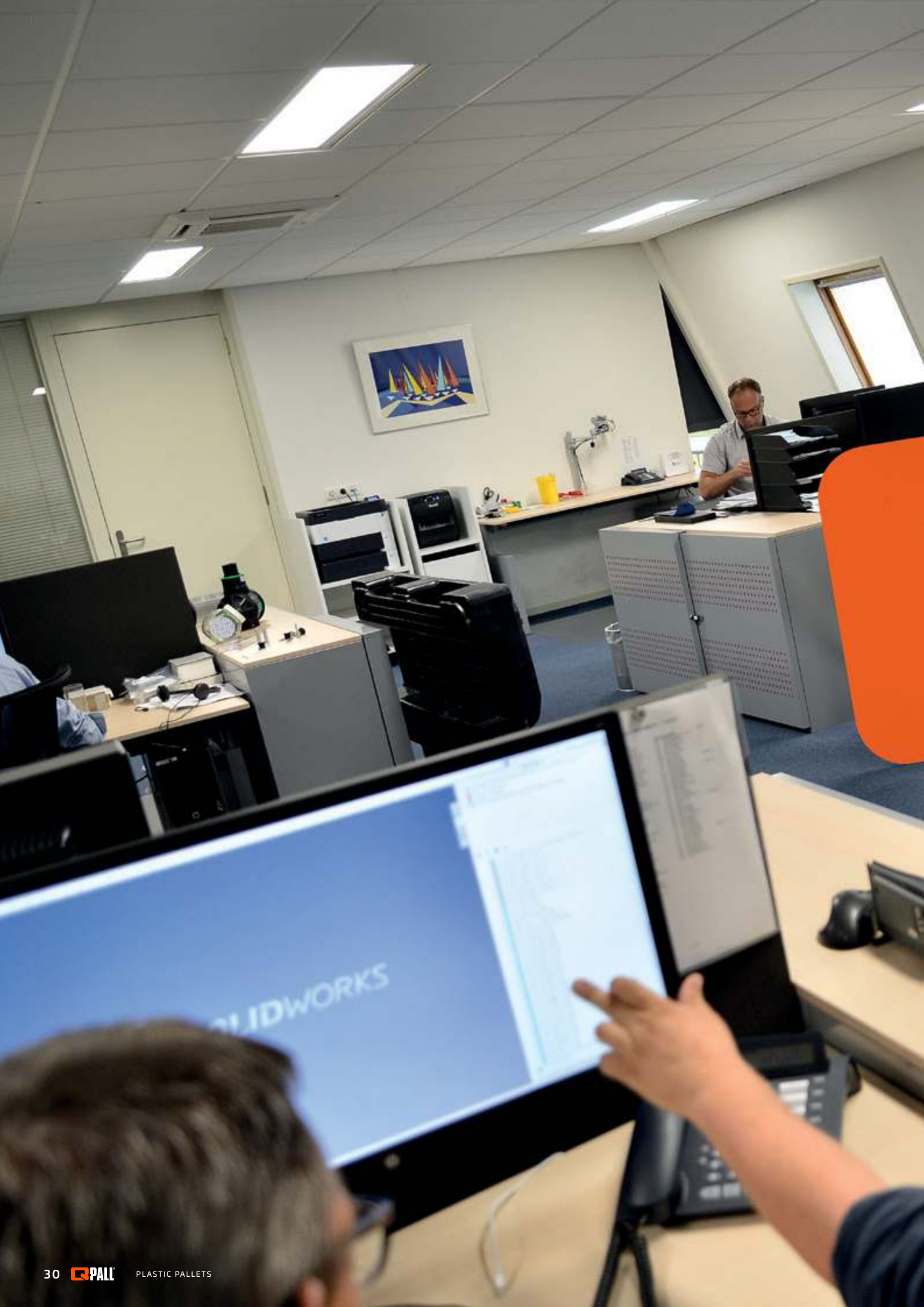
# EINZELHANDEL UND SUPERMARKT

Die Produkte in dieser Branche reichen von Lebensmitteln bis zu Non-Food-Produkten wie Kleidung und Elektronik. Einzelhandel und Supermarkt bilden die endgültige Vertriebsverbindung zwischen Laden und Verbraucher. Es ist wichtig, dass der Transport so reibungslos wie möglich und mit so wenig Schäden wie möglich abläuft. Q-PALL bietet fertige Lösungen für die verschiedenen Produkte: von verschließbaren Paletten bis hin zu Paletten, die sich voll und ganz für automatisierte Kommissionier- und Handhabungssysteme eignen.



The background of the image shows an industrial setting. In the foreground, there is a large, complex metal mold for a plastic pallet, featuring a grid-like structure. Behind it, a long, light-colored metal beam is visible, supported by a hydraulic cylinder. To the left, there are various cables and hoses connected to machinery. The overall scene is lit with a warm, orange-toned light, suggesting an industrial environment.

# UNSERE PRODUKTE



# UNSERE PRODUKTE

# 400 X 600 MM



# 400 X 600 MM MEDIUM/HEAVY

L	Light Palette
M	Medium Palette
H	Heavy Palette
↕	Mehrweg Palette
→	Einweg Palette



QP6040MR4F



## MEDIUM

### SPEZIFIKATIONEN

ARTIKELNUMMER	BODEN	BENUTZEN	RAND	OBEN DECK	MASSE			BELASTUNG			GEWICHT
					LÄNGE	BREITE	HÖHE	STATISCHE	DYNAMISCHE	IM REGAL	
QP6040MR4F	4 Füße nestbar	Mehrweg	-	Öffnen	600	400	155	500	200	0	2,05

### FRACHTLADUNGEN

ARTIKELNUMMER	STANDARD-LKW*		JUMBO-LKW*		20'HC-BEHÄLTER*		40'HC-BEHÄLTER*	
	STAPEL	GESAMTSUMME	STAPEL	GESAMTSUMME	STAPEL	GESAMTSUMME	STAPEL	GESAMTSUMME
QP6040MR4F	200	5200	200	6000	200	2000	200	4200

\* Standard-LKW: 13,60 x 2,44 - 2,48 x 2,65 m (Lxbxh) / Jumbo-LKW: 7,60 - 7,60 x 2,45 x 3,00 m (Lxbxh) / 20'HC-Behälter (Innenmaße): 5,90 x 2,35 x 2,70 m (Lxbxh) / 40'HC-Behälter (Innenmaß): 12,00 x 2,35 x 2,70 m (Lxbxh)

## HEAVY

### SPEZIFIKATIONEN

ARTIKELNUMMER	BODEN	BENUTZEN	RAND	OBEN DECK	MASSE			BELASTUNG			GEWICHT
					LÄNGE	BREITE	HÖHE	STATISCHE	DYNAMISCHE	IM REGAL	
QP6040HR4F	4 Füße nestbar	Mehrweg	-	Öffnen	600	400	155	750	500	0	2,05

### FRACHTLADUNGEN

ARTIKELNUMMER	STANDARD-LKW*		JUMBO-LKW*		20'HC-BEHÄLTER*		40'HC-BEHÄLTER*	
	STAPEL	GESAMTSUMME	STAPEL	GESAMTSUMME	STAPEL	GESAMTSUMME	STAPEL	GESAMTSUMME
QP6040HR4F	200	5200	200	6000	200	2000	200	4200

\* Standard-LKW: 13,60 x 2,44 - 2,48 x 2,65 m (Lxbxh) / Jumbo-LKW: 7,60 - 7,60 x 2,45 x 3,00 m (Lxbxh) / 20'HC-Behälter (Innenmaße): 5,90 x 2,35 x 2,70 m (Lxbxh) / 40'HC-Behälter (Innenmaß): 12,00 x 2,35 x 2,70 m (Lxbxh)

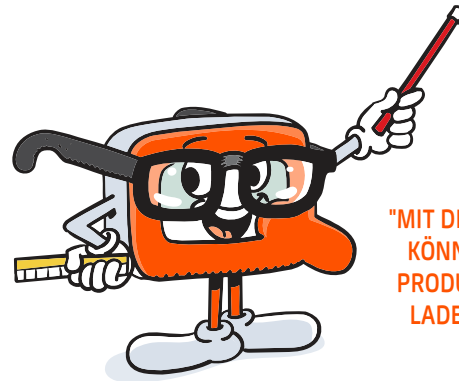




QP6040MR4F



QP6040MR4F



"MIT DER DISPLAY-PALETTE  
KÖNNEN HÄNDLER IHRE  
PRODUKTE DIREKT IN DER  
LADEN PRÄSENTIEREN"

### VERFÜGBARE OPTIONEN



EDS



ANTI-RUTSCH



KUNDENSPEZIFISCHE MARKEN



FLAMMSCHUTZMITTEL



RAL FARBE



QP6040HR4F



QP6040HR4F



QP6040HR4F





BT LEVIO



**UNSERE PRODUKTE**

**600 X 800 MM**

# 600 X 800 MM LIGHT

L	Light Palette
M	Medium Palette
H	Heavy Palette
↕	Mehrweg Palette
→	Einweg Palette



QP6080LR3RR



## SPEZIFIKATIONEN

ARTIKELNUMMER	BODEN	BENUTZEN	RAND	OBEN DECK	MASSE			BELASTUNG			GEWICHT
					LÄNGE	BREITE	HÖHE	STATISCHE	DYNAMISCHE	IM REGAL	
QP6080LR3R	3 Kufen	Mehrweg	-	Öffnen	800	600	145	500	350	0	2,66
QP6080LR3RR	3 Kufen	Mehrweg	✓	Öffnen	800	600	145	500	350	0	2,66

## FRACHTLADUNGEN

ARTIKELNUMMER	STANDARD-LKW*		JUMBO-LKW*		20'HC-BEHÄLTER*		40'HC-BEHÄLTER*	
	STAPEL	GESAMTSUMME	STAPEL	GESAMTSUMME	STAPEL	GESAMTSUMME	STAPEL	GESAMTSUMME
QP6080LR3R	100	3300	100	3800	100	1100	100	2500
QP6080LR3RR	100	3300	100	3800	100	1100	100	2500

\* Standard-LKW: 13,60 x 2,44 - 2,48 x 2,65 m (Lxbxh) / Jumbo-LKW: 7,60 - 7,60 x 2,45 x 3,00 m (Lxbxh) / 20'HC-Behälter (Innenmaße): 5,90 x 2,35 x 2,70 m (Lxbxh) / 40'HC-Behälter (Innenmaß): 12,00 x 2,35 x 2,70 m (Lxbxh)



QP6080LR3RR



QP6080LR3RR



600 x 800 mm

"FÜR DEN TRANSPORT  
VON KLEINEN SENDUNGEN.  
DIENT AUCH ZUR LAGERUNG  
VON REIFEN"



### VERFÜGBARE OPTIONEN



EDS



ANTI-RUTSCH



KUNDENSPEZIFISCHE MARKEN



FLAMMSCHUTZMITTEL



RAL FARBE



# 600 X 800 MM MEDIUM

L	Light Palette
M	Medium Palette
H	Heavy Palette
↕	Mehrweg Palette
→	Einweg Palette



QP6080MR6FR



## SPEZIFIKATIONEN

ARTIKELNUMMER	BODEN	BENUTZEN	RAND	OBEN DECK	MASSE			BELASTUNG			GEWICHT
					LÄNGE	BREITE	HÖHE	STATISCHE	DYNAMISCHE	IM REGAL	
QP6080MR6F	6 Füße nestbar	Mehrweg	-	Öffnen	800	600	143	1000	500	0	3,14
QP6080MR6FR	6 Füße nestbar	Mehrweg	✓	Öffnen	800	600	143	1000	500	0	3,14
QP6080MR3R	3 Kufen	Mehrweg	-	Öffnen	800	600	143	1000	500	0	3,65
QP6080MR3RR	3 Kufen	Mehrweg	✓	Öffnen	800	600	143	1000	500	0	3,65

## FRACHTLADUNGEN

ARTIKELNUMMER	STANDARD-LKW*		JUMBO-LKW*		20'HC-BEHÄLTER*		40'HC-BEHÄLTER*	
	STAPEL	GESAMTSUMME	STAPEL	GESAMTSUMME	STAPEL	GESAMTSUMME	STAPEL	GESAMTSUMME
QP6080MR6F	80	2640	80	3040	80	880	80	2000
QP6080MR6FR	80	2640	80	3040	80	880	80	2000
QP6080MR3R	36	1188	40	1520	36	396	36	900
QP6080MR3RR	36	1188	40	1520	36	396	36	900

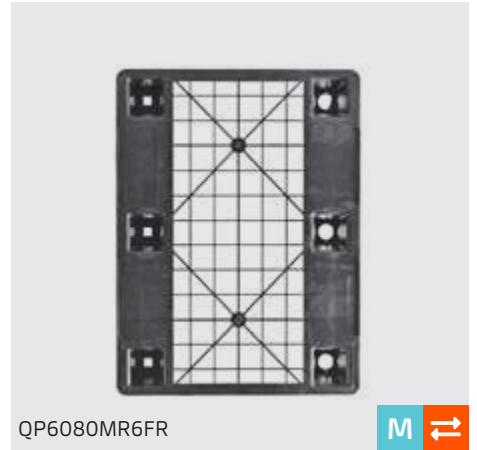
\* Standard-LKW: 13,60 x 2,44 - 2,48 x 2,65 m (Lxbxh) / Jumbo-LKW: 7,60 - 7,60 x 2,45 x 3,00 m (Lxbxh) / 20'HC-Behälter (Innenmaße): 5,90 x 2,35 x 2,70 m (Lxbxh) / 40'HC-Behälter (Innenmaß): 12,00 x 2,35 x 2,70 m (Lxbxh)



QP6080MR6FR



QP6080MR6FR



QP6080MR6FR



### VERFÜGBARE OPTIONEN



EDS



ANTI-RUTSCH



KUNDENSPEZIFISCHE MARKEN



FLAMMSCHUTZMITTEL



RAL FARBE



QP6080MR3RR



QP6080MR3RR



# 600 X 800 MM HEAVY

L	Light Palette
M	Medium Palette
H	Heavy Palette
↕	Mehrweg Palette
→	Einweg Palette



QP6080HR6FR



## SPEZIFIKATIONEN

ARTIKELNUMMER	BODEN	BENUTZEN	RAND	OBEN DECK	MASSE			BELASTUNG			GEWICHT
					LÄNGE	BREITE	HÖHE	STATISCHE	DYNAMISCHE	IM REGAL	
QP6080HB6F	6 Füße nestbar	Einweg	-	Öffnen	800	600	155	1000	600	0	5,50
QP6080HB6FR	6 Füße nestbar	Einweg	✓	Öffnen	800	600	155	1000	600	0	5,50
QP6080HR6F	6 Füße nestbar	Mehrweg	-	Öffnen	800	600	155	1000	600	0	5,76
QP6080HR6FR	6 Füße nestbar	Mehrweg	✓	Öffnen	800	600	155	1000	600	0	5,76

## FRACHTLADUNGEN

ARTIKELNUMMER	STANDARD-LKW*		JUMBO-LKW*		20'HC-BEHÄLTER*		40'HC-BEHÄLTER*	
	STAPEL	GESAMTSUMME	STAPEL	GESAMTSUMME	STAPEL	GESAMTSUMME	STAPEL	GESAMTSUMME
QP6080HB6F	70	2310	80	3040	80	880	80	2000
QP6080HB6FR	70	2310	80	3040	80	880	80	2000
QP6080HR6F	70	2310	80	3040	80	880	80	2000
QP6080HR6FR	70	2310	80	3040	80	880	80	2000

\* Standard-LKW: 13,60 x 2,44 - 2,48 x 2,65 m (Lxbxh) / Jumbo-LKW: 7,60 - 7,60 x 2,45 x 3,00 m (Lxbxh) / 20'HC-Behälter (Innenmaße): 5,90 x 2,35 x 2,70 m (Lxbxh) / 40'HC-Behälter (Innenmaß): 12,00 x 2,35 x 2,70 m (Lxbxh)





QP6080HR6FR



QP6080HR6FR



### VERFÜGBARE OPTIONEN



EDS



ANTI-RUTSCH



FLAMMSCHUTZMITTEL



RAL FARBE



KUNDENSPEZIFISCHE MARKEN



QP6080HR6FR





760 x 1140 mm

**UNSERE PRODUKTE**

**760 X 1140 MM**



# 760 X 1140 MM LIGHT

L	Light Palette
M	Medium Palette
H	Heavy Palette
↕	Mehrweg Palette
→	Einweg Palette



QP76114LB9FR



## SPEZIFIKATIONEN

ARTIKELNUMMER	BODEN	BENUTZEN	RAND	OBEN DECK	MASSE			BELASTUNG			GEWICHT
					LÄNGE	BREITE	HÖHE	STATISCHE	DYNAMISCHE	IM REGAL	
QP76114LB9F	9 Füße nestbar	Einweg	-	Öffnen	1140	760	150	2500	1000	0	4,6
QP76114LB9FR	9 Füße nestbar	Einweg	✓	Öffnen	1140	760	150	2500	1000	0	4,6
QP76114LB9F-CD	9 Füße nestbar	Einweg	-	Geschlossen	1140	760	150	2500	1000	0	5,7
QP76114LB9FR-CD	9 Füße nestbar	Einweg	✓	Geschlossen	1140	760	150	2500	1000	0	5,7
QP76114LB3R-CD	3 Kufen	Einweg	-	Geschlossen	1140	760	150	2500	1000	0	7,1
QP76114LB3RR-CD	3 Kufen	Einweg	✓	Geschlossen	1140	760	150	2500	1000	0	7,1
QP76114LB3R	3 Kufen	Einweg	-	Öffnen	1140	760	150	2500	1000	0	6,0
QP76114LB3RR	3 Kufen	Einweg	✓	Öffnen	1140	760	150	2500	1000	0	6,0

## FRACHTLADUNGEN

ARTIKELNUMMER	STANDARD-LKW*		JUMBO-LKW*		20'HC-BEHÄLTER*		40'HC-BEHÄLTER*	
	STAPEL	GESAMTSUMME	STAPEL	GESAMTSUMME	STAPEL	GESAMTSUMME	STAPEL	GESAMTSUMME
QP76114LB9F	48	1584	55	2090	48	528	48	1200
QP76114LB9FR	48	1584	55	2090	48	528	48	1200
QP76114LB9F-CD	48	1584	55	2090	48	528	48	1200
QP76114LB9FR-CD	48	1584	55	2090	48	528	48	1200
QP76114LB3R-CD	16	528	17	646	16	176	16	400
QP76114LB3RR-CD	16	528	17	646	16	176	16	400
QP76114LB3R	16	528	17	646	16	176	16	400
QP76114LB3RR	16	528	17	646	16	176	16	400

\* Standard-LKW: 13,60 x 2,44 - 2,48 x 2,65 m (Lxbxh) / Jumbo-LKW: 7,60 - 7,60 x 2,45 x 3,00 m (Lxbxh) / 20'HC-Behälter (Innenmaße): 5,90 x 2,35 x 2,70 m (Lxbxh) / 40'HC-Behälter (Innenmaß): 12,00 x 2,35 x 2,70 m (Lxbxh)



QP76114LB9FR-CD



QP76114LB9FR



760 x 1140 mm

**VERFÜGBARE OPTIONEN**



EDS



ANTI-RUTSCH



FLAMMSCHUTZMITTEL

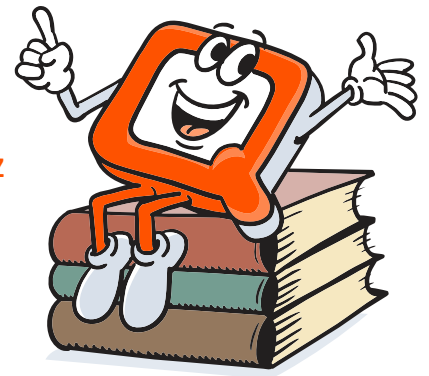


RAL FARBE



KUNDENSPEZIFISCHE MARKEN

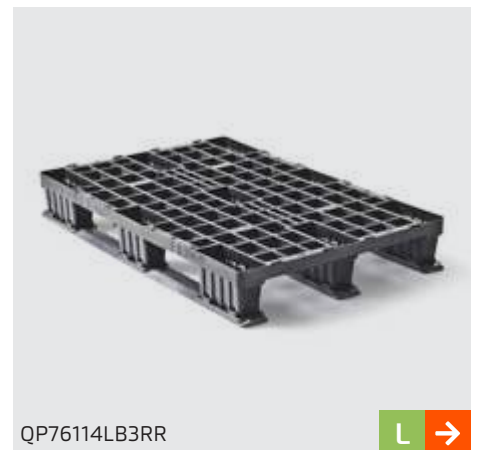
"AUCH ALS CONTAINER-PALETTE BEKANNT, DIE DEN VERFÜGBAREN PLATZ OPTIMAL NUTZ"



QP76114LB3RR-CD



QP76114LB3RR



QP76114LB3RR







# LEBENSMITTEL- INDUSTRIE

Der Lebensmittelvertrieb ist ein fortlaufender logistischer Prozess. Jeden Tag werden Zehntausende von Paletten von der Produktion zu den Vertriebs- und Verkaufszentren und wieder zurück transportiert. Mit Paletten, die so intensiv genutzt werden, erwarten Sie Zuverlässigkeit und Langlebigkeit zum geringstmöglichen Preis. Ungenutzte Paletten sollen so wenig Platz wie möglich einnehmen. Kunststoffpaletten sind in diesem Fall eine logische Wahl. Leicht, nestbar, feuchtigkeitsresistent und langlebig.



52

49

48





800 x 1200 mm

**UNSERE PRODUKTE**

**800 X 1200 MM**

# 800 X 1200 MM LIGHT

L	Light Palette
M	Medium Palette
H	Heavy Palette
↕	Mehrweg Palette
→	Einweg Palette



QP1208LB3RR



## SPEZIFIKATIONEN

ARTIKELNUMMER	BODEN	BENUTZEN	RAND	OBEN DECK	MASSE			BELASTUNG			GEWICHT
					LÄNGE	BREITE	HÖHE	STATISCHE	DYNAMISCHE	IM REGAL	
QP1208LB9F	9 Füße nestbar	Einweg	-	Öffnen	1200	800	150	2500	1000	0	5,12
QP1208LB9FR	9 Füße nestbar	Einweg	✓	Öffnen	1200	800	150	2500	1000	0	5,12
QP1208LB9F-CD	9 Füße nestbar	Einweg	-	Geschlossen	1200	800	150	2500	1000	0	6,17
QP1208LB9FR-CD	9 Füße nestbar	Einweg	✓	Geschlossen	1200	800	150	2500	1000	0	6,17
QP1208LB3R	3 Kufen	Einweg	-	Öffnen	1200	800	150	2500	1000	0	6,47
QP1208LB3RR	3 Kufen	Einweg	✓	Öffnen	1200	800	150	2500	1000	0	6,47
QP1208LB3R-CD	3 Kufen	Einweg	-	Geschlossen	1200	800	150	2500	1000	0	7,52
QP1208LB9RR-CD	3 Kufen	Einweg	✓	Geschlossen	1200	800	150	2500	1000	0	7,52

## FRACHTLADUNGEN

ARTIKELNUMMER	STANDARD-LKW*		JUMBO-LKW*		20'HC-BEHÄLTER*		40'HC-BEHÄLTER*	
	STAPEL	GESAMTSUMME	STAPEL	GESAMTSUMME	STAPEL	GESAMTSUMME	STAPEL	GESAMTSUMME
QP1208LB9F	48	1584	55	2090	48	528	48	1200
QP1208LB9FR	48	1584	55	2090	48	528	48	1200
QP1208LB9F-CD	48	1584	55	2090	48	528	48	1200
QP1208LB9FR-CD	48	1584	55	2090	48	528	48	1200
QP1208LB3R	16	528	17	646	16	176	16	400
QP1208LB3RR	16	528	17	646	16	176	16	400
QP1208LB3R-CD	16	528	17	646	16	176	16	400
QP1208LB9RR-CD	16	528	17	646	16	176	16	400

\* Standard-LKW: 13,60 x 2,44 - 2,48 x 2,65 m (Lxbxh) / Jumbo-LKW: 7,60 - 7,60 x 2,45 x 3,00 m (Lxbxh) / 20'HC-Behälter (Innenmaße): 5,90 x 2,35 x 2,70 m (Lxbxh) / 40'HC-Behälter (Innenmaß): 12,00 x 2,35 x 2,70 m (Lxbxh)



QP1208LB3RR





QP1208LB3RR-CD



800 x 1200 mm

**VERFÜGBARE OPTIONEN**

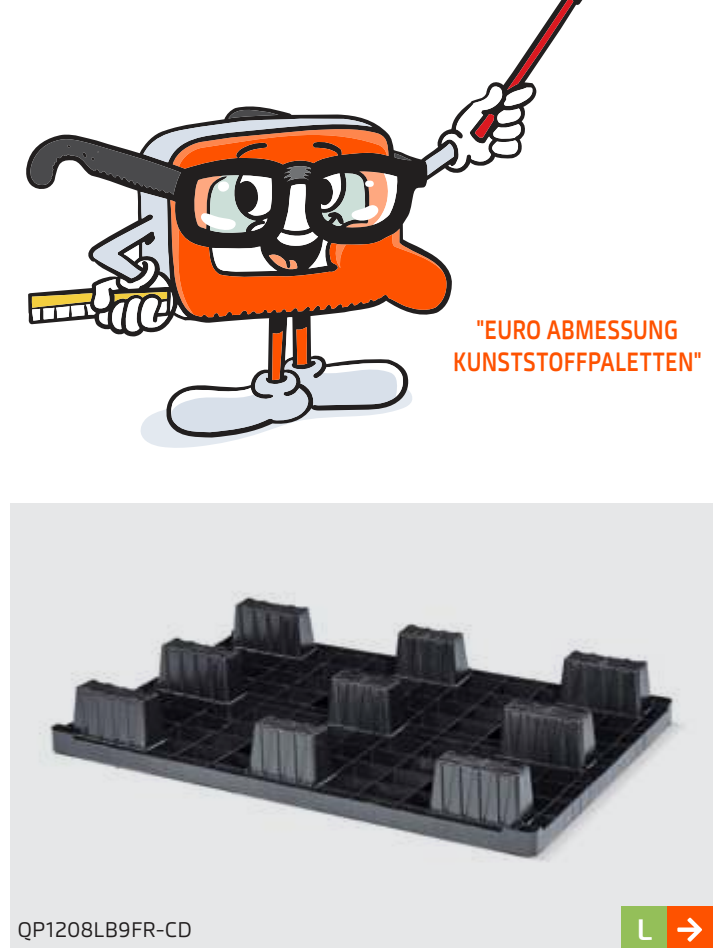
-  EDS
-  FLAMMSCHUTZMITTEL

-  ANTI-RUTSCH
-  RAL FARBE

-  KUNDENSPEZIFISCHE MARKEN



QP1208LB9FR

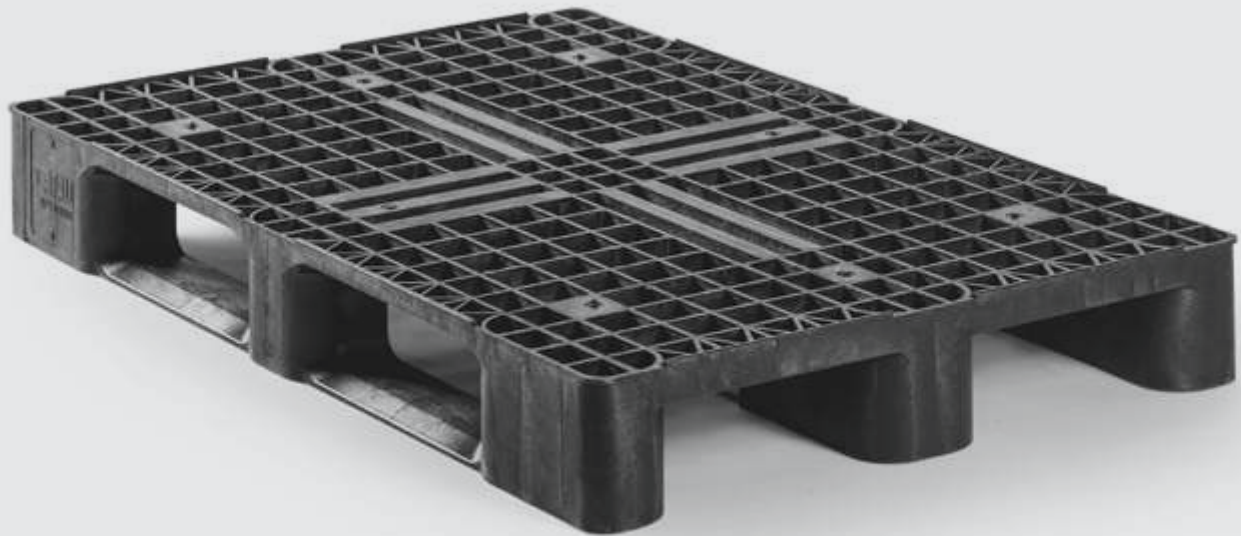


QP1208LB9FR-CD



# 800 X 1200 MM MEDIUM

L	Light Palette
M	Medium Palette
H	Heavy Palette
↕	Mehrweg Palette
→	Einweg Palette



1.QP1208MR3RR



## SPEZIFIKATIONEN

ARTIKELNUMMER	BODEN	BENUTZEN	RAND	OBEN DECK	MASSE			BELASTUNG			GEWICHT
					LÄNGE	BREITE	HÖHE	STATISCHE	DYNAMISCHE	IM REGAL	
1QP1208MB3R	3 Kufen	Einweg	-	Öffnen	1200	800	145	5000	1250	600	11,66
1QP1208MB3RR	3 Kufen	Einweg	✓	Öffnen	1200	800	145	5000	1250	600	11,66
1QP1208MR3R	3 Kufen	Mehrweg	-	Öffnen	1200	800	145	5000	1250	600	11,46
1QP1208MR3RR	3 Kufen	Mehrweg	✓	Öffnen	1200	800	145	5000	1250	600	11,46

## FRACHTLADUNGEN

ARTIKELNUMMER	STANDARD-LKW*		JUMBO-LKW*		20'HC-BEHÄLTER*		40'HC-BEHÄLTER*	
	STAPEL	GESAMTSUMME	STAPEL	GESAMTSUMME	STAPEL	GESAMTSUMME	STAPEL	GESAMTSUMME
1QP1208MB3R	17	561	19	722	18	198	18	450
1QP1208MB3RR	17	561	19	722	18	198	18	450
1QP1208MR3R	17	561	19	722	18	198	18	450
1QP1208MR3RR	17	561	19	722	18	198	18	450

\* Standard-LKW: 13,60 x 2,44 - 2,48 x 2,65 m (Lxbxh) / Jumbo-LKW: 7,60 - 7,60 x 2,45 x 3,00 m (Lxbxh) / 20'HC-Behälter (Innenmaße): 5,90 x 2,35 x 2,70 m (Lxbxh) / 40'HC-Behälter (Innenmaß): 12,00 x 2,35 x 2,70 m (Lxbxh)



1.QP1208MR3RR



1.QP1208MR3RR



800 x 1200 mm

### VERFÜGBARE OPTIONEN



EDS



ANTI-RUTSCH



KUNDENSPEZIFISCHE MARKEN



FLAMMSCHUTZMITTEL



RAL FARBE



1.QP1208MR3RR - RAL



# 800 X 1200 MM MEDIUM

L	Light Palette
M	Medium Palette
H	Heavy Palette
↕	Mehrweg Palette
→	Einweg Palette



2.QP1208MR3RR



## SPEZIFIKATIONEN

ARTIKELNUMMER	BODEN	BENUTZEN	RAND	OBEN DECK	MASSE			BELASTUNG			GEWICHT
					LÄNGE	BREITE	HÖHE	STATISCHE	DYNAMISCHE	IM REGAL	
2QP1208MB3R	3 Kufen	Einweg	-	Öffnen	1200	800	145	5000	1250	500	11,95
2QP1208MB3RR	3 Kufen	Einweg	✓	Öffnen	1200	800	145	5000	1250	500	11,95
2QP1208MR3R	3 Kufen	Mehrweg	-	Öffnen	1200	800	145	5000	1250	500	11,79
2QP1208MR3RR	3 Kufen	Mehrweg	✓	Öffnen	1200	800	145	5000	1250	500	11,79
2QP1208MB3R-CD	3 Kufen	Einweg	-	Geschlossen	1200	800	145	5000	1250	650	13,50
2QP1208MB3RR-CD	3 Kufen	Einweg	✓	Geschlossen	1200	800	145	5000	1250	650	13,50
2QP1208MR3R-CD	3 Kufen	Mehrweg	-	Geschlossen	1200	800	145	5000	1250	650	13,32
2QP1208MR3RR-CD	3 Kufen	Mehrweg	✓	Geschlossen	1200	800	145	5000	1250	650	13,32

## FRACHTLADUNGEN

ARTIKELNUMMER	STANDARD-LKW*		JUMBO-LKW*		20'HC-BEHÄLTER*		40'HC-BEHÄLTER*	
	STAPEL	GESAMTSUMME	STAPEL	GESAMTSUMME	STAPEL	GESAMTSUMME	STAPEL	GESAMTSUMME
2QP1208MB3R	17	561	19	722	18	198	18	450
2QP1208MB3RR	17	561	19	722	18	198	18	450
2QP1208MR3R	17	561	19	722	18	198	18	450
2QP1208MR3RR	17	561	19	722	18	198	18	450
2QP1208MB3R-CD	17	561	19	722	18	198	18	450
2QP1208MB3RR-CD	17	561	19	722	18	198	18	450
2QP1208MR3R-CD	17	561	19	722	18	198	18	450
2QP1208MR3RR-CD	17	561	19	722	18	198	18	450

\* Standard-LKW: 13,60 x 2,44 - 2,48 x 2,65 m (Lxbxh) / Jumbo-LKW: 7,60 - 7,60 x 2,45 x 3,00 m (Lxbxh) / 20'HC-Behälter (Innenmaße): 5,90 x 2,35 x 2,70 m (Lxbxh) / 40'HC-Behälter (Innenmaß): 12,00 x 2,35 x 2,70 m (Lxbxh)



2.QP1208MR3RR



2.QP1208MR3RR



2.QP1208MR3RR



800 x 1200 mm

**VERFÜGBARE OPTIONEN**



EDS



ANTI-RUTSCH



KUNDENSPEZIFISCHE MARKEN



FLAMMSCHUTZMITTEL



RAL FARBE



QP1208MR3RR-CD



QP1208MR3RR-CD



# 800 X 1200 MM HEAVY

L	Light Palette
M	Medium Palette
H	Heavy Palette
↕	Mehrweg Palette
→	Einweg Palette



QP1208HR5RR



## SPEZIFIKATIONEN

ARTIKELNUMMER	BODEN	BENUTZEN	RAND	OBEN DECK	MASSE			BELASTUNG			GEWICHT
					LÄNGE	BREITE	HÖHE	STATISCHE	DYNAMISCHE	IM REGAL	
QP1208HB3R	3 Kufen	Einweg	-	Öffnen	1200	800	156	7500	1750	1000	16,41
QP1208HB3RR	3 Kufen	Einweg	✓	Öffnen	1200	800	156	7500	1750	1000	16,41
QP1208HR3R	3 Kufen	Mehrweg	-	Öffnen	1200	800	156	7500	1750	1000	16,35
QP1208HR3RR	3 Kufen	Mehrweg	✓	Öffnen	1200	800	156	7500	1750	1000	16,35
QP1208HB5R	5 Kufen	Einweg	-	Öffnen	1200	800	156	7500	1750	1000	17,15
QP1208HB5RR	5 Kufen	Einweg	✓	Öffnen	1200	800	156	7500	1750	1000	17,15
QP1208HR5R	5 Kufen	Mehrweg	-	Öffnen	1200	800	156	7500	1750	1000	17,15
QP1208HR5RR	5 Kufen	Mehrweg	✓	Öffnen	1200	800	156	7500	1750	1000	17,15
EUROPAL800R	3 Kufen	Mehrweg	-	Geschlossen	1200	800	150	5000	1500	750	23,00
EUROPAL800RR	3 Kufen	Mehrweg	✓	Geschlossen	1200	800	150	5000	1500	750	23,00
QPH1208HP3RR-CDG	3 Kufen	Mehrweg	✓	Geschlossen	1200	800	160	7500	1500	1000	18,00
QPH1208HP3RR-CDG*	3 Kufen	Mehrweg	✓	Geschlossen	1200	800	160	7500	1500	1750	18,00

\* With optional reinforcement profiles

## FRACHTLADUNGEN

ARTIKELNUMMER	STANDARD-LKW*		JUMBO-LKW*		20'HC-BEHÄLTER*		40'HC-BEHÄLTER*	
	STAPEL	GESAMTSUMME	STAPEL	GESAMTSUMME	STAPEL	GESAMTSUMME	STAPEL	GESAMTSUMME
QP1208HB3R	15	495	18	684	17	187	17	425
QP1208HB3RR	15	495	18	684	17	187	17	425
QP1208HR3R	15	495	18	684	17	187	17	425
QP1208HR3RR	15	495	18	684	17	187	17	425
QP1208HB5R	15	495	18	684	17	187	17	425
QP1208HB5RR	15	495	18	684	17	187	17	425
QP1208HR5R	15	495	18	684	17	187	17	425
QP1208HR5RR	15	495	18	684	17	187	17	425
EUROPAL800R	23	598	23	690	18	198	18	450
EUROPAL800RR	23	598	23	690	18	198	18	450
QPH1208HP3RR-CDG	15	495	18	684	18	198	18	450
QPH1208HP3RR-CDG*	15	495	18	684	18	198	18	450

\* Standard-LKW: 13,60 x 2,44 - 2,48 x 2,65 m (lxbxh) / Jumbo-LKW: 7,60 - 7,60 x 2,45 x 3,00 m (lxbxh) / 20'HC-Behälter (Innenmaße): 5,90 x 2,35 x 2,70 m (lxbxh) / 40'HC-Behälter (Innenmaß): 12,00 x 2,35 x 2,70 m (lxbxh)





QP1208HR3RR



QP1208HR3RR



QP1208HR5RR



800 x 1200 mm

## VERFÜGBARE OPTIONEN



EDS



ANTI-RUTSCH



KUNDENSPEZIFISCHE MARKEN



FLAMMSCHUTZMITTEL



RAL FARBE



EUROPAL800RR



EUROPAL800RR



QPH1208HP3RR-CDG



QPH1208HP3RR-CDG





900 x 1200 mm

**UNSERE PRODUKTE**

**900 X 1200 MM**

# 900 X 1200 MM HEAVY

L	Light Palette
M	Medium Palette
H	Heavy Palette
↕	Mehrweg Palette
→	Einweg Palette



QP1209HR3R



## SPEZIFIKATIONEN

ARTIKELNUMMER	BODEN	BENUTZEN	RAND	OBEN DECK	MASSE			BELASTUNG			GEWICHT
					LÄNGE	BREITE	HÖHE	STATISCHE	DYNAMISCHE	IM REGAL	
QP1209HB3R	3 Kufen	Einweg	-	Öffnen	1200	900	156	7500	1500	1000	17,90
QP1209HB3RR	3 Kufen	Einweg	✓	Öffnen	1200	900	156	7500	1500	1000	17,90
QP1209HR3R	3 Kufen	Mehrweg	-	Öffnen	1200	900	156	7500	1500	1000	17,90
QP1209HR3RR	3 Kufen	Mehrweg	✓	Öffnen	1200	900	156	7500	1500	1000	17,90
QP1209HB5R	5 Kufen	Einweg	-	Öffnen	1200	900	156	7500	1500	1000	18,90
QP1209HB5RR	5 Kufen	Einweg	✓	Öffnen	1200	900	156	7500	1500	1000	18,90
QP1209HR5R	5 Kufen	Mehrweg	-	Öffnen	1200	900	156	7500	1500	1000	18,90
QP1209HR5RR	5 Kufen	Mehrweg	✓	Öffnen	1200	900	156	7500	1500	1000	18,90

## FRACHTLADUNGEN

ARTIKELNUMMER	STANDARD-LKW*		JUMBO-LKW*		20'HC-BEHÄLTER*		40'HC-BEHÄLTER*	
	STAPEL	GESAMTSUMME	STAPEL	GESAMTSUMME	STAPEL	GESAMTSUMME	STAPEL	GESAMTSUMME
QP1209HB3R	15	450	18	540	17	136	17	340
QP1209HB3RR	15	450	18	540	17	136	17	340
QP1209HR3R	15	450	18	540	17	136	17	340
QP1209HR3RR	15	450	18	540	17	136	17	340
QP1209HB5R	15	450	18	540	17	136	17	340
QP1209HB5RR	15	450	18	540	17	136	17	340
QP1209HR5R	15	450	18	540	17	136	17	340
QP1209HR5RR	15	450	18	540	17	136	17	340

\* Standard-LKW: 13,60 x 2,44 - 2,48 x 2,65 m (Lxbxh) / Jumbo-LKW: 7,60 - 7,60 x 2,45 x 3,00 m (Lxbxh) / 20'HC-Behälter (Innenmaße): 5,90 x 2,35 x 2,70 m (Lxbxh) / 40'HC-Behälter (Innenmaß): 12,00 x 2,35 x 2,70 m (Lxbxh)



QP1209HR3R



QP1209HR3R - Ohne Rand



900 x 1200 mm

**VERFÜGBARE OPTIONEN**

- EDS
- FLAMMSCHUTZMITTEL

- ANTI-RUTSCH
- RAL FARBE

- KUNDENSPEZIFISCHE MARKEN

"MIT DIESER PALETTE  
KÖNNEN EIERPRODUZENTEN  
IHRE EIER EINFACH UND  
SCHNELL VERARBEITEN UND  
PALETTIEREN"



QP1209HR5RR



QP1209HR5RR



QP1209HR5RR







# FLEISCH-

# VERARBEITENDE

# INDUSTRIE

Fleisch ist ein verderbliches Produkt. Die strengen HACCP-Richtlinien für Lebensmittelsicherheit gelten daher in allen Phasen des Produktions- und Vertriebsprozesses. Es ist wichtig, dass Paletten nahtlos in die hygienischen Produktions- oder Verpackungsprozesse dieser Branche passen. Das bedeutet auch, dass sie pünktlich geliefert werden müssen. Da Paletten, vor allem bei großen Entfernungen, nicht immer zurückkommen, ist der Preis sehr wichtig. Die standardisierte H1 Hygienepalette ist eine gute Wahl, aber es gibt auch andere Möglichkeiten. Q-PALL liefert kostengünstige, zuverlässige Paletten, die die strengen Hygieneanforderungen für die fleischverarbeitende Industrie erfüllen.







1000 x 1200 mm

**UNSERE PRODUKTE**

**1000 X 1200 MM**

# 1000 X 1200 MM LIGHT

L	Light Palette
M	Medium Palette
H	Heavy Palette
↕	Mehrweg Palette
→	Einweg Palette



QP1210LB3R



## SPEZIFIKATIONEN

ARTIKELNUMMER	BODEN	BENUTZEN	RAND	OBEN DECK	MASSE			BELASTUNG			GEWICHT
					LÄNGE	BREITE	HÖHE	STATISCHE	DYNAMISCHE	IM REGAL	
QP1210LB9F	9 Füße nestbar	Einweg	-	Öffnen	1200	1000	150	2500	1000	0	7,0
QP1210LB9FR	9 Füße nestbar	Einweg	✓	Öffnen	1200	1000	150	2500	1000	0	7,0
QP1210LB3R	3 Kufen	Einweg	-	Öffnen	1200	1000	160	2500	1000	0	8,4
QP1210LB3RR	3 Kufen	Einweg	✓	Öffnen	1200	1000	160	2500	1000	0	8,4
QP1210LB9F-CD	9 Füße nestbar	Einweg	-	Geschlossen	1200	1000	150	2500	1000	0	8,2
QP1210LB9FR-CD	9 Füße nestbar	Einweg	✓	Geschlossen	1200	1000	150	2500	1000	0	8,2
QP1210LB3R-CD	3 Kufen	Einweg	-	Geschlossen	1200	1000	150	2500	1000	0	9,6
QP1210LB3RR-CD	3 Kufen	Einweg	✓	Geschlossen	1200	1000	150	2500	1000	0	9,6

## FRACHTLADUNGEN

ARTIKELNUMMER	STANDARD-LKW*		JUMBO-LKW*		20'HC-BEHÄLTER*		40'HC-BEHÄLTER*	
	STAPEL	GESAMTSUMME	STAPEL	GESAMTSUMME	STAPEL	GESAMTSUMME	STAPEL	GESAMTSUMME
QP1210LB9F	48	1248	55	1650	48	480	48	1008
QP1210LB9FR	48	1248	55	1650	48	480	48	1008
QP1210LB3R	16	416	17	510	16	160	16	336
QP1210LB3RR	16	416	17	510	16	160	16	336
QP1210LB9F-CD	48	1248	55	1650	48	480	48	1008
QP1210LB9FR-CD	48	1248	55	1650	48	480	48	1008
QP1210LB3R-CD	16	416	17	510	16	160	16	336
QP1210LB3RR-CD	16	416	17	510	16	160	16	336

\* Standard-LKW: 13,60 x 2,44 - 2,48 x 2,65 m (Lxbxh) / Jumbo-LKW: 7,60 - 7,60 x 2,45 x 3,00 m (Lxbxh) / 20'HC-Behälter (Innenmaße): 5,90 x 2,35 x 2,70 m (Lxbxh) / 40'HC-Behälter (Innenmaß): 12,00 x 2,35 x 2,70 m (Lxbxh)



**VERFÜGBARE OPTIONEN**



EDS



ANTI-RUTSCH



KUNDENSPEZIFISCHE MARKEN



FLAMMSCHUTZMITTEL



RAL FARBE



"STANDARD  
BLOCKGRÖSSE  
PALETTE"



1000 x 1200 mm

# 1000 X 1200 MM MEDIUM

L	Light Palette
M	Medium Palette
H	Heavy Palette
↕	Mehrweg Palette
→	Einweg Palette



1.QP1210MR3RR



## SPEZIFIKATIONEN

ARTIKELNUMMER	BODEN	BENUTZEN	RAND	OBEN DECK	MASSE			BELASTUNG			GEWICHT
					LÄNGE	BREITE	HÖHE	STATISCHE	DYNAMISCHE	IM REGAL	
1QP1210MB3R	3 Kufen	Einweg	-	Öffnen	1200	1000	165	6000	1250	350	13,97
1QP1210MB3RR	3 Kufen	Einweg	✓	Öffnen	1200	1000	165	6000	1250	350	13,97
1QP1210MB6R	6 Kufen	Einweg	-	Öffnen	1200	1000	165	6000	1250	800	15,95
1QP1210MB6RR	6 Kufen	Einweg	✓	Öffnen	1200	1000	165	6000	1250	800	15,95
1QP1210MR3R	3 Kufen	Mehrweg	-	Öffnen	1200	1000	165	6000	1250	350	14,95
1QP1210MR3RR	3 Kufen	Mehrweg	✓	Öffnen	1200	1000	165	6000	1250	350	14,95
1QP1210MR6R	6 Kufen	Mehrweg	-	Öffnen	1200	1000	165	6000	1250	800	15,90
1QP1210MR6RR	6 Kufen	Mehrweg	✓	Öffnen	1200	1000	165	6000	1250	800	15,90

## FRACHTLADUNGEN

ARTIKELNUMMER	STANDARD-LKW*		JUMBO-LKW*		20'HC-BEHÄLTER*		40'HC-BEHÄLTER*	
	STAPEL	GESAMTSUMME	STAPEL	GESAMTSUMME	STAPEL	GESAMTSUMME	STAPEL	GESAMTSUMME
1QP1210MB3R	15	390	17	510	16	160	16	336
1QP1210MB3RR	15	390	17	510	16	160	16	336
1QP1210MB6R	15	390	17	510	16	160	16	336
1QP1210MB6RR	15	390	17	510	16	160	16	336
1QP1210MR3R	15	390	17	510	16	160	16	336
1QP1210MR3RR	15	390	17	510	16	160	16	336
1QP1210MR6R	15	390	17	510	16	160	16	336
1QP1210MR6RR	15	390	17	510	16	160	16	336

\* Standard-LKW: 13,60 x 2,44 - 2,48 x 2,65 m (Lxbxh) / Jumbo-LKW: 7,60 - 7,60 x 2,45 x 3,00 m (Lxbxh) / 20'HC-Behälter (Innenmaße): 5,90 x 2,35 x 2,70 m (Lxbxh) / 40'HC-Behälter (Innenmaß): 12,00 x 2,35 x 2,70 m (Lxbxh)



1.QP1210MR6RR



## VERFÜGBARE OPTIONEN



EDS



ANTI-RUTSCH



KUNDENSPEZIFISCHE MARKEN



FLAMMSCHUTZMITTEL



RAL FARBE



1.QP1210MR3RR



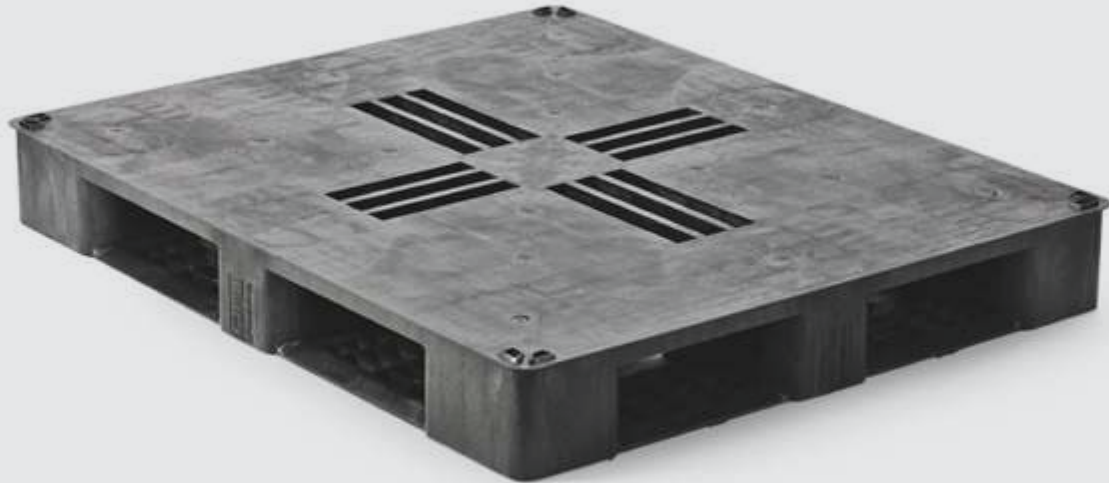
1.QP1210MR6RR



1000 x 1200 mm

# 1000 X 1200 MM MEDIUM

L	Light Palette
M	Medium Palette
H	Heavy Palette
↕	Mehrweg Palette
→	Einweg Palette



QP1210MR6R-ASCD



## SPEZIFIKATIONEN

ARTIKELNUMMER	BODEN	BENUTZEN	RAND	OBEN DECK	MASSE			BELASTUNG			GEWICHT
					LÄNGE	BREITE	HÖHE	STATISCHE	DYNAMISCHE	IM REGAL	
2QP1210MB3R	3 Kufen	Einweg	-	Öffnen	1200	1000	150	6000	1250	350	15,54
2QP1210MB3RR	3 Kufen	Einweg	✓	Öffnen	1200	1000	150	6000	1250	350	15,54
2QP1210MB3R-CD	3 Kufen	Einweg	-	Geschlossen	1200	1000	150	6000	1250	1000	17,75
2QP1210MB3RR-CD	3 Kufen	Einweg	✓	Geschlossen	1200	1000	150	6000	1250	1000	17,75
2QP1210MB6R	6 Kufen	Einweg	-	Öffnen	1200	1000	150	6000	1250	800	16,10
2QP1210MB6RR	6 Kufen	Einweg	✓	Öffnen	1200	1000	150	6000	1250	800	16,10
2QP1210MB6R-CD	6 Kufen	Einweg	-	Geschlossen	1200	1000	150	6000	1250	1000	16,90
2QP1210MB6RR-CD	6 Kufen	Einweg	✓	Geschlossen	1200	1000	150	6000	1250	1000	16,90

ARTIKELNUMMER	BODEN	BENUTZEN	RAND	OBEN DECK	MASSE			BELASTUNG			GEWICHT
					LÄNGE	BREITE	HÖHE	STATISCHE	DYNAMISCHE	IM REGAL	
2QP1210MR3R	3 Kufen	Mehrweg	-	Öffnen	1200	1000	150	6000	1250	350	15,33
2QP1210MR3RR	3 Kufen	Mehrweg	✓	Öffnen	1200	1000	150	6000	1250	350	15,33
2QP1210MR3R-CD	3 Kufen	Mehrweg	-	Geschlossen	1200	1000	150	6000	1250	1000	17,75
2QP1210MR3RR-CD	3 Kufen	Mehrweg	✓	Geschlossen	1200	1000	150	6000	1250	1000	17,75
2QP1210MR6R	6 Kufen	Mehrweg	-	Öffnen	1200	1000	150	6000	1250	800	16,10
2QP1210MR6RR	6 Kufen	Mehrweg	✓	Öffnen	1200	1000	150	6000	1250	800	16,10
2QP1210MR6R-CD	6 Kufen	Mehrweg	-	Geschlossen	1200	1000	150	6000	1250	1000	17,54
2QP1210MR6RR-CD	6 Kufen	Mehrweg	✓	Geschlossen	1200	1000	150	6000	1250	1000	17,54



2.QP1210MR3RR-CD



2.QP1210MR3RR-CD



2.QP1210MR6RR-CD



## VERFÜGBARE OPTIONEN



EDS



ANTI-RUTSCH



KUNDENSPEZIFISCHE MARKEN



FLAMMSCHUTZMITTEL



RAL FARBE



2.QP1210MR3RR



2.QP1210MR6RR



## FRACHTLADUNGEN

ARTIKELNUMMER	STANDARD-LKW*		JUMBO-LKW*		20'HC-BEHÄLTER*		40'HC-BEHÄLTER*	
	STAPEL	GESAMTSUMME	STAPEL	GESAMTSUMME	STAPEL	GESAMTSUMME	STAPEL	GESAMTSUMME
2QP1210Mx3R	17	442	19	570	17	170	17	357
2QP1210Mx3RR	17	442	19	570	17	170	17	357
2QP1210Mx3R-CD	17	442	19	570	17	170	17	357
2QP1210Mx3RR-CD	17	442	19	570	17	170	17	357
2QP1210Mx6R	17	442	19	570	17	170	17	357
2QP1210Mx6RR	17	442	19	570	17	170	17	357
2QP1210Mx6R-CD	17	442	19	570	17	170	17	357
2QP1210Mx6RR-CD	17	442	19	570	17	170	17	357

\* Standard-LKW: 13,60 x 2,44 - 2,48 x 2,65 m (lxbxh) / Jumbo-LKW: 7,60 - 7,60 x 2,45 x 3,00 m (lxbxh) / 20'HC-Behälter (Innenmaße): 5,90 x 2,35 x 2,70 m (lxbxh) / 40'HC-Behälter (Innenmaß): 12,00 x 2,35 x 2,70 m (lxbxh)

1000 x 1200 mm

# 1000 X 1200 MM HEAVY

L	Light Palette
M	Medium Palette
H	Heavy Palette
↕	Mehrweg Palette
→	Einweg Palette



QP1210HR3RR



## SPEZIFIKATIONEN

ARTIKELNUMMER	BODEN	BENUTZEN	RAND	OBEN DECK	MASSE			BELASTUNG			GEWICHT
					LÄNGE	BREITE	HÖHE	STATISCHE	DYNAMISCHE	IM REGAL	
QP1210HB3R	3 Kufen	Einweg	-	Öffnen	1200	1000	160	7500	1500	1250	19,73
QP1210HB3RR	3 Kufen	Einweg	✓	Öffnen	1200	1000	160	7500	1500	1250	19,73
QP1210HB5R	5 Kufen	Einweg	-	Öffnen	1200	1000	160	7500	1500	1375	20,95
QP1210HB5RR	5 Kufen	Einweg	✓	Öffnen	1200	1000	160	7500	1500	1375	20,95
QP1210HR3R	3 Kufen	Mehrweg	-	Öffnen	1200	1000	160	7500	1500	1250	19,36
QP1210HR3RR	3 Kufen	Mehrweg	✓	Öffnen	1200	1000	160	7500	1500	1250	19,36
QP1210HR5R	5 Kufen	Mehrweg	-	Öffnen	1200	1000	160	7500	1500	1375	20,93
QP1210HR5RR	5 Kufen	Mehrweg	✓	Öffnen	1200	1000	160	7500	1500	1375	20,93

## FRACHTLADUNGEN

ARTIKELNUMMER	STANDARD-LKW*		JUMBO-LKW*		20'HC-BEHÄLTER*		40'HC-BEHÄLTER*	
	STAPEL	GESAMTSUMME	STAPEL	GESAMTSUMME	STAPEL	GESAMTSUMME	STAPEL	GESAMTSUMME
QP1210HB3R	15	390	17	510	16	160	16	336
QP1210HB3RR	15	390	17	510	16	160	16	336
QP1210HB5R	15	390	17	510	16	160	16	336
QP1210HB5RR	15	390	17	510	16	160	16	336
QP1210HR3R	15	390	17	510	16	160	16	336
QP1210HR3RR	15	390	17	510	16	160	16	336
QP1210HR5R	15	390	17	510	16	160	16	336
QP1210HR5RR	15	390	17	510	16	160	16	336

\* Standard-LKW: 13,60 x 2,44 - 2,48 x 2,65 m (Lxbxh) / Jumbo-LKW: 7,60 - 7,60 x 2,45 x 3,00 m (Lxbxh) / 20'HC-Behälter (Innenmaße): 5,90 x 2,35 x 2,70 m (Lxbxh) / 40'HC-Behälter (Innenmaß): 12,00 x 2,35 x 2,70 m (Lxbxh)





QP1210HR5RR



QP1210HR3RR



QP1210HR5RR



## VERFÜGBARE OPTIONEN



ESD



ANTI-RUTSCH



KUNDENSPEZIFISCHE MARKEN



FLAMMSCHUTZMITTEL



RAL FARBE



QP1210HR5RR



Randen von 22 mm

1000 x 1200 mm

# 1000 X 1200 MM HEAVY

L	Light Palette
M	Medium Palette
H	Heavy Palette
↕	Mehrweg Palette
→	Einweg Palette



QP1210HR3RR-CD



## SPEZIFIKATIONEN

ARTIKELNUMMER	BODEN	BENUTZEN	RAND	OBEN DECK	MASSE			BELASTUNG			GEWICHT
					LÄNGE	BREITE	HÖHE	STATISCHE	DYNAMISCHE	IM REGAL	
2QP1210HB3R	3 Kufen	Einweg	-	Öffnen	1200	1000	158	7500	1500	1250	20,48
2QP1210HB3RR	3 Kufen	Einweg	✓	Öffnen	1200	1000	158	7500	1500	1250	20,48
2QP1210HB3R-CD	3 Kufen	Einweg	-	Geschlossen	1200	1000	158	7500	1500	1375	22,05
2QP1210HB3RR-CD	3 Kufen	Einweg	✓	Geschlossen	1200	1000	158	7500	1500	1375	22,05
2QP1210HR3R	3 Kufen	Mehrweg	-	Öffnen	1200	1000	158	7500	1500	1250	20,45
2QP1210HR3RR	3 Kufen	Mehrweg	✓	Öffnen	1200	1000	158	7500	1500	1250	20,45
2QP1210HR3R-CD	3 Kufen	Mehrweg	-	Geschlossen	1200	1000	158	7500	1500	1375	22,05
2QP1210HR3RR-CD	3 Kufen	Mehrweg	✓	Geschlossen	1200	1000	158	7500	1500	1375	22,05

## FRACHTLADUNGEN

ARTIKELNUMMER	STANDARD-LKW*		JUMBO-LKW*		20'HC-BEHÄLTER*		40'HC-BEHÄLTER*	
	STAPEL	GESAMTSUMME	STAPEL	GESAMTSUMME	STAPEL	GESAMTSUMME	STAPEL	GESAMTSUMME
2QP1210HB3R	16	416	18	540	16	160	16	336
2QP1210HB3RR	16	416	18	540	16	160	16	336
QP1210HB3R-CD	16	416	18	540	16	160	16	336
QP1210HB3RR-CD	16	416	18	540	16	160	16	336
2QP1210HR3R	16	416	18	540	16	160	16	336
2QP1210HR3RR	16	416	18	540	16	160	16	336
QP1210HR3R-CD	16	416	18	540	16	160	16	336
QP1210HR3RR-CD	16	416	18	540	16	160	16	336

\* Standard-LKW: 13,60 x 2,44 - 2,48 x 2,65 m (Lxbxh) / Jumbo-LKW: 7,60 - 7,60 x 2,45 x 3,00 m (Lxbxh) / 20'HC-Behälter (Innenmaße): 5,90 x 2,35 x 2,70 m (Lxbxh) / 40'HC-Behälter (Innenmaß): 12,00 x 2,35 x 2,70 m (Lxbxh)



2.QP1210HR3RR



### VERFÜGBARE OPTIONEN



EDS



ANTI-RUTSCH



KUNDENSPEZIFISCHE MARKEN



FLAMMSCHUTZMITTEL



RAL FARBE

1000 x 1200 mm

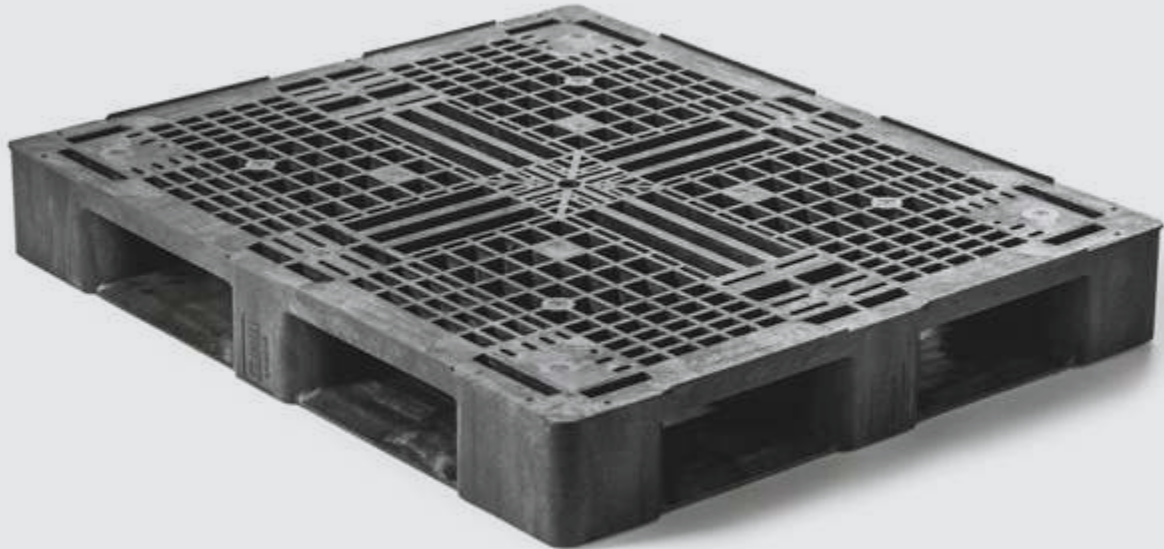


QP1210HR3RR-CD



# 1000 X 1200 MM HEAVY

L	Light Palette
M	Medium Palette
H	Heavy Palette
↕	Mehrweg Palette
→	Einweg Palette



QP1210HR6RR



## SPEZIFIKATIONEN

ARTIKELNUMMER	BODEN	BENUTZEN	RAND	OBEN DECK	MASSE			BELASTUNG			GEWICHT
					LÄNGE	BREITE	HÖHE	STATISCHE	DYNAMISCHE	IM REGAL	
QP1210HB6R	6 Kufen	Einweg	-	Öffnen	1200	1000	158	7500	1500	1250	21,92
QP1210HB6RR	6 Kufen	Einweg	✓	Öffnen	1200	1000	158	7500	1500	1250	21,92
QP1210HB6R-CD	6 Kufen	Einweg	-	Geschlossen	1200	1000	158	7500	1500	1375	22,65
QP1210HB6RR-CD	6 Kufen	Einweg	✓	Geschlossen	1200	1000	158	7500	1500	1375	22,65
QP1210HR6R	6 Kufen	Mehrweg	-	Öffnen	1200	1000	158	7500	1500	1250	21,00
QP1210HR6RR	6 Kufen	Mehrweg	✓	Öffnen	1200	1000	158	7500	1500	1250	21,00
QP1210HR6R-CD	6 Kufen	Mehrweg	-	Geschlossen	1200	1000	158	7500	1500	1375	22,60
QP1210HR6RR-CD	6 Kufen	Mehrweg	✓	Geschlossen	1200	1000	158	7500	1500	1375	22,60

## FRACHTLADUNGEN

ARTIKELNUMMER	STANDARD-LKW*		JUMBO-LKW*		20'HC-BEHÄLTER*		40'HC-BEHÄLTER*	
	STAPEL	GESAMTSUMME	STAPEL	GESAMTSUMME	STAPEL	GESAMTSUMME	STAPEL	GESAMTSUMME
QP1210HB6R	16	416	18	540	16	160	16	336
QP1210HB6RR	16	416	18	540	16	160	16	336
QP1210HB6R-CD	16	416	18	540	16	160	16	336
QP1210HB6RR-CD	16	416	18	540	16	160	16	336
QP1210HR6R	16	416	18	540	16	160	16	336
QP1210HR6RR	16	416	18	540	16	160	16	336
QP1210HR6R-CD	16	416	18	540	16	160	16	336
QP1210HR6RR-CD	16	416	18	540	16	160	16	336

\* Standard-LKW: 13,60 x 2,44 - 2,48 x 2,65 m (Lxbxh) / Jumbo-LKW: 7,60 - 7,60 x 2,45 x 3,00 m (Lxbxh) / 20'HC-Behälter (Innenmaße): 5,90 x 2,35 x 2,70 m (Lxbxh) / 40'HC-Behälter (Innenmaß): 12,00 x 2,35 x 2,70 m (Lxbxh)





QP1210HR6R-ASCD



**VERFÜGBARE OPTIONEN**

-  EDS
-  FLAMMSCHUTZMITTEL

-  ANTI-RUTSCH
-  RAL FARBE

-  KUNDENSPEZIFISCHE MARKEN

1000 x 1200 mm



QP1210HR6RR



QP1210HR6R-ASCD



# 1000 X 1200 MM HEAVY

L	Light Palette
M	Medium Palette
H	Heavy Palette
↕	Mehrweg Palette
→	Einweg Palette



RECPAL1210RR



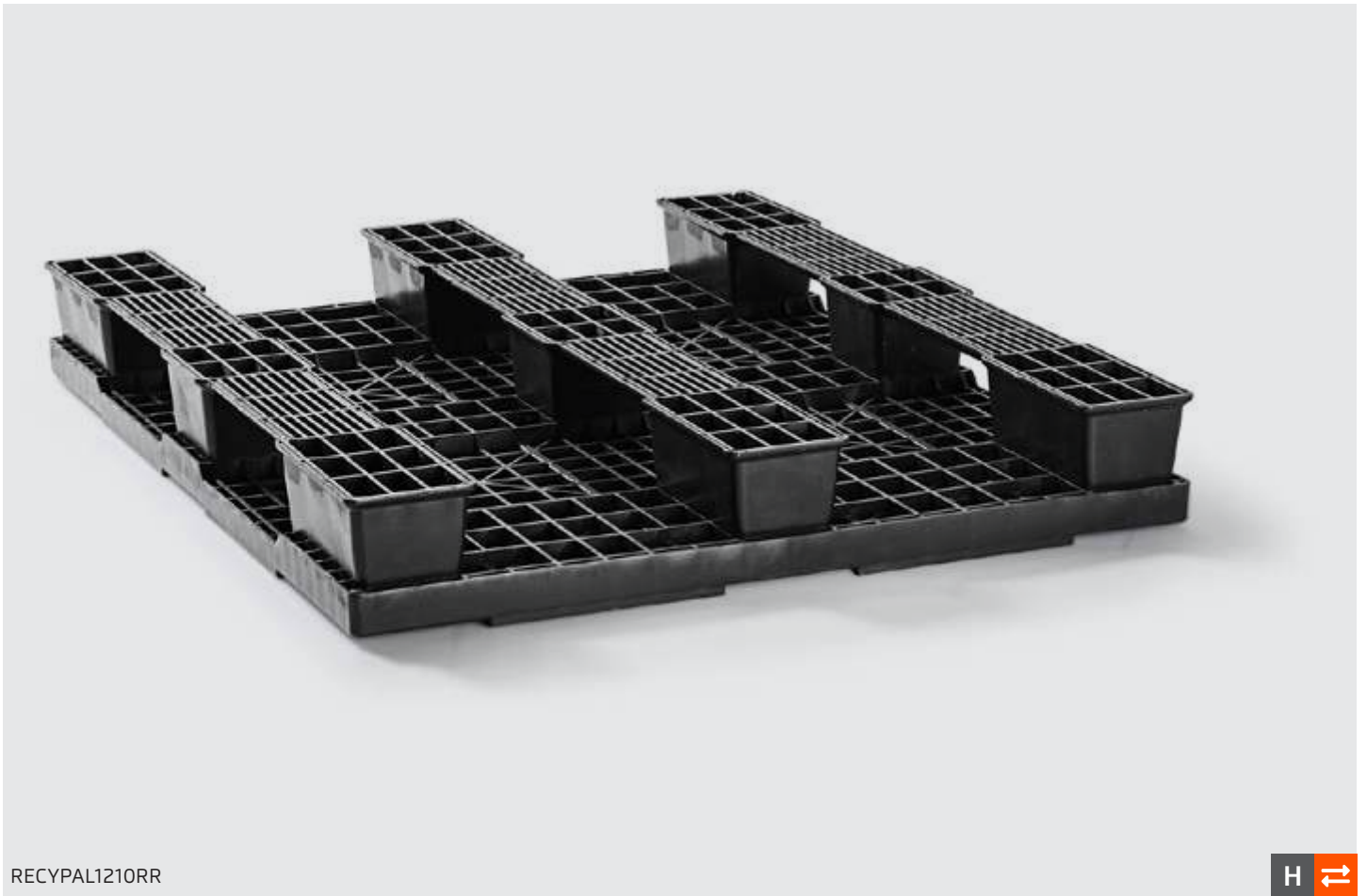
## SPEZIFIKATIONEN

ARTIKELNUMMER	BODEN	BENUTZEN	RAND	OBEN DECK	MASSE			BELASTUNG			GEWICHT
					LÄNGE	BREITE	HÖHE	STATISCHE	DYNAMISCHE	IM REGAL	
Recypal1210R	3 Kufen	Mehrweg	-	Geschlossen	1200	1000	150	5000	1500	900	28,0
Recypal1210RR	3 Kufen	Mehrweg	✓	Geschlossen	1200	1000	150	5000	1500	900	28,0
QPH1210HP3RR-CDG	3 Kufen	Mehrweg	✓	Geschlossen	1200	1000	160	7500	1500	1250	21,5
QPH1210HP3RR-CDB	3 Kufen	Mehrweg	✓	Geschlossen	1200	1000	160	7500	1500	1250	21,5
QPH1210HP3RR-CDG*	3 Kufen	Mehrweg	✓	Geschlossen	1200	1000	160	7500	1500	2000	21,5
QPH1210HP3RR-CDB*	3 Kufen	Mehrweg	✓	Geschlossen	1200	1000	160	7500	1500	2000	21,5
QPH1210HP5RR-CDB	5 Kufen	Mehrweg	✓	Geschlossen	1200	1000	160	7500	1500	1250	22,5
QPH1210HP5RR-CDG	5 Kufen	Mehrweg	✓	Geschlossen	1200	1000	160	7500	1250	1250	22,5
QPH1210HP5RR-CDB*	5 Kufen	Mehrweg	✓	Geschlossen	1200	1000	160	7500	1500	2000	22,5
QPH1210HP5RR-CDG*	5 Kufen	Mehrweg	✓	Geschlossen	1200	1000	160	7500	1250	2000	22,5

## FRACHTLADUNGEN

ARTIKELNUMMER	STANDARD-LKW*		JUMBO-LKW*		20'HC-BEHÄLTER*		40'HC-BEHÄLTER*	
	STAPEL	GESAMTSUMME	STAPEL	GESAMTSUMME	STAPEL	GESAMTSUMME	STAPEL	GESAMTSUMME
Recypal1210R	23	506	23	552	17	170	17	357
Recypal1210RR	23	506	23	552	17	170	17	357
QPH1210HP3RR-CDG	15	390	17	510	16	160	16	336
QPH1210HP3RR-CDB	15	390	17	510	16	160	16	336
QPH1210HP3RR-CDG*	15	390	17	510	16	160	16	336
QPH1210HP3RR-CDB*	15	390	17	510	16	160	16	336
QPH1210HP5RR-CDB	15	390	17	510	16	160	16	336
QPH1210HP5RR-CDG	15	390	17	510	16	160	16	336
QPH1210HP5RR-CDB*	15	390	17	510	16	160	16	336
QPH1210HP5RR-CDG*	15	390	17	510	16	160	16	336

\* Standard-LKW: 13,60 x 2,44 - 2,48 x 2,65 m (lxbxh) / Jumbo-LKW: 7,60 - 7,60 x 2,45 x 3,00 m (lxbxh) / 20'HC-Behälter (Innenmaße): 5,90 x 2,35 x 2,70 m (lxbxh) / 40'HC-Behälter (Innenmaß): 12,00 x 2,35 x 2,70 m (lxbxh)





RECPAL1210RR



**VERFÜGBARE OPTIONEN**

-  EDS
-  FLAMMSCHUTZMITTEL

-  ANTI-RUTSCH
-  RAL FARBE

-  KUNDENSPEZIFISCHE MARKEN

1000 x 1200 mm



QPH1210HP3RR-CDG



QPH1210HP5RR-CDB







# AUTOMOBIL- INDUSTRIE

Kunststoffpaletten werden in der Automobilindustrie immer beliebter. Jetzt, da Holzpaletten aus einem offenen Palettenpool immer inadäquater werden, entscheiden sich viele Unternehmen dafür, eigene Kunststoffpaletten anzuschaffen. Diese müssen in die für die Automobilindustrie charakteristischen Förderbandsysteme mit elektronischer Rückverfolgbarkeit eingepasst werden können. Das ist bei unseren Paletten der Fall. Sie haben außerdem hervorragende antistatische Eigenschaften, so dass selbst die empfindlichsten technischen Teile pro Palette transportiert werden können. Auch in der Automobilindustrie läuft alles reibungslos mit Q-PALL Paletten.





1020 x 1220 mm

**UNSERE PRODUKTE**

**1020 X 1220 MM**

# 1020 X 1220 MM MEDIUM

## 40' X 48' AMERICAN STANDARD

L	Light Palette
M	Medium Palette
H	Heavy Palette
↕	Mehrweg Palette
→	Einweg Palette



QP4048MR3RR



### SPEZIFIKATIONEN

ARTIKELNUMMER	BODEN	BENUTZEN	RAND	OBEN DECK	MASSE			BELASTUNG			GEWICHT
					LÄNGE	BREITE	HÖHE	STATISCHE	DYNAMISCHE	IM REGAL	
QP4048MB3R	3 Kufen	Einweg	-	Öffnen	1220	1020	150	6000	1250	350	15,54
QP4048MB3RR	3 Kufen	Einweg	✓	Öffnen	1220	1020	150	6000	1250	350	15,54
QP4048MR3R	3 Kufen	Mehrweg	-	Öffnen	1220	1020	150	6000	1250	350	15,09
QP4048MR3RR	3 Kufen	Mehrweg	✓	Öffnen	1220	1020	150	6000	1250	350	15,09
QP4048MB3R-CD	3 Kufen	Einweg	-	Geschlossen	1220	1020	150	6000	1250	1000	17,75
QP4048MB3RR-CD	3 Kufen	Einweg	✓	Geschlossen	1220	1020	150	6000	1250	1000	17,75
QP4048MR3R-CD	3 Kufen	Mehrweg	-	Geschlossen	1220	1020	150	6000	1250	1000	16,25
QP4048MR3RR-CD	3 Kufen	Mehrweg	✓	Geschlossen	1220	1020	150	6000	1250	1000	16,25

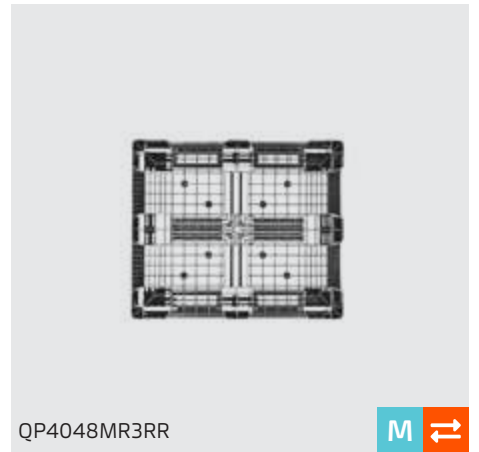
### FRACHTLADUNGEN

ARTIKELNUMMER	STANDARD-LKW*		JUMBO-LKW*		20'HC-BEHÄLTER*		40'HC-BEHÄLTER*	
	STAPEL	GESAMTSUMME	STAPEL	GESAMTSUMME	STAPEL	GESAMTSUMME	STAPEL	GESAMTSUMME
QP4048MB3R	17	442	19	570	17	170	17	357
QP4048MB3RR	17	442	19	570	17	170	17	357
QP4048MR3R	17	442	19	570	17	170	17	357
QP4048MR3RR	17	442	19	570	17	170	17	357
QP4048MB3R-CD	17	442	19	570	17	170	17	357
QP4048MB3RR-CD	17	442	19	570	17	170	17	357
QP4048MR3R-CD	17	442	19	570	17	170	17	357
QP4048MR3RR-CD	17	442	19	570	17	170	17	357

\* Standard-LKW: 13,60 x 2,44 - 2,48 x 2,65 m (Lxbxh) / Jumbo-LKW: 7,60 - 7,60 x 2,45 x 3,00 m (Lxbxh) / 20'HC-Behälter (Innenmaße): 5,90 x 2,35 x 2,70 m (Lxbxh) / 40'HC-Behälter (Innenmaß): 12,00 x 2,35 x 2,70 m (Lxbxh)



QP4048MR3RR



QP4048MR3RR



QP4048MR3RR



**VERFÜGBARE OPTIONEN**



EDS



ANTI-RUTSCH



KUNDENSPEZIFISCHE MARKEN



FLAMMSCHUTZMITTEL



RAL FARBE



QP4048MR3RR-CD



"AUCH 40" X 48",  
DIE GEMEINSAMSTE  
PALETTENDIMENSION  
IN DEN U.S.A."



QP4048MR3RR-CD



1020 x 1220 mm

# 1020 X 1220 MM MEDIUM

## 40' X 48' AMERICAN STANDARD

L	Light Palette
M	Medium Palette
H	Heavy Palette
↕	Mehrweg Palette
→	Einweg Palette



QP4048MB6R-CD



### SPEZIFIKATIONEN

ARTIKELNUMMER	BODEN	BENUTZEN	RAND	OBEN DECK	MASSE			BELASTUNG			GEWICHT
					LÄNGE	BREITE	HÖHE	STATISCHE	DYNAMISCHE	IM REGAL	
QP4048MB6R	6 Kufen	Einweg	-	Öffnen	1220	1020	150	6000	1250	800	16,10
QP4048MB6RR	6 Kufen	Einweg	✓	Öffnen	1220	1020	150	6000	1250	800	16,10
QP4048MR6R	6 Kufen	Mehrweg	-	Öffnen	1220	1020	150	6000	1250	800	16,05
QP4048MR6RR	6 Kufen	Mehrweg	✓	Öffnen	1220	1020	150	6000	1250	800	16,05
QP4048MB6R-CD	6 Kufen	Einweg	-	Geschlossen	1220	1020	150	6000	1250	1000	16,90
QP4048MB6RR-CD	6 Kufen	Einweg	✓	Geschlossen	1220	1020	150	6000	1250	1000	16,90
QP4048MR6R-CD	6 Kufen	Mehrweg	-	Geschlossen	1220	1020	150	6000	1250	1000	17,21
QP4048MR6RR-CD	6 Kufen	Mehrweg	✓	Geschlossen	1220	1020	150	6000	1250	1000	17,21

### FRACHTLADUNGEN

ARTIKELNUMMER	STANDARD-LKW*		JUMBO-LKW*		20'HC-BEHÄLTER*		40'HC-BEHÄLTER*	
	STAPEL	GESAMTSUMME	STAPEL	GESAMTSUMME	STAPEL	GESAMTSUMME	STAPEL	GESAMTSUMME
QP4048MB6R	17	442	19	570	17	170	17	357
QP4048MB6RR	17	442	19	570	17	170	17	357
QP4048MR6R	17	442	19	570	17	170	17	357
QP4048MR6RR	17	442	19	570	17	170	17	357
QP4048MB6R-CD	17	442	19	570	17	170	17	357
QP4048MB6RR-CD	17	442	19	570	17	170	17	357
QP4048MR6R-CD	17	442	19	570	17	170	17	357
QP4048MR6RR-CD	17	442	19	570	17	170	17	357

\* Standard-LKW: 13,60 x 2,44 - 2,48 x 2,65 m (Lxbxh) / Jumbo-LKW: 7,60 - 7,60 x 2,45 x 3,00 m (Lxbxh) / 20'HC-Behälter (Innenmaße): 5,90 x 2,35 x 2,70 m (Lxbxh) / 40'HC-Behälter (Innenmaß): 12,00 x 2,35 x 2,70 m (Lxbxh)



QP4048MB6R-CD



QP4048MB6R-CD



**VERFÜGBARE OPTIONEN**



EDS



ANTI-RUTSCH



KUNDENSPEZIFISCHE MARKEN



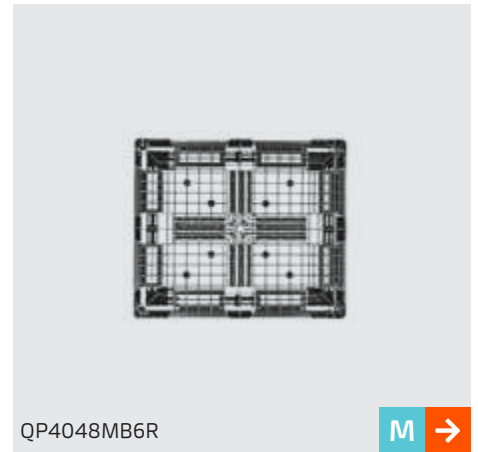
FLAMMSCHUTZMITTEL



RAL FARBE



QP4048MB6R



QP4048MB6R



QP4048MB6R



1020 x 1220 mm





UNSERE PRODUKTE

1100 X 1100 MM



1100 x 1100 mm

# 1100 X 1100 MM LIGHT

L	Light Palette
M	Medium Palette
H	Heavy Palette
↕	Mehrweg Palette
→	Einweg Palette



QP1111LR3RR



## SPEZIFIKATIONEN

ARTIKELNUMMER	BODEN	BENUTZEN	RAND	OBEN DECK	MASSE			BELASTUNG			GEWICHT
					LÄNGE	BREITE	HÖHE	STATISCHE	DYNAMISCHE	IM REGAL	
QP1111LR9F	9 Füße nestbar	Einweg	-	Öffnen	1100	1100	150	2500	1000	0	6,62
QP1111LR9FR	9 Füße nestbar	Einweg	✓	Öffnen	1100	1100	150	2500	1000	0	6,62
QP1111LR3R	3 Kufen	Einweg	-	Öffnen	1100	1100	150	2500	1000	0	8,45
QP1111LR3RR	3 Kufen	Einweg	✓	Öffnen	1100	1100	150	2500	1000	0	8,45

## FRACHTLADUNGEN

ARTIKELNUMMER	STANDARD-LKW*		JUMBO-LKW*		20'HC-BEHÄLTER*		40'HC-BEHÄLTER*	
	STAPEL	GESAMTSUMME	STAPEL	GESAMTSUMME	STAPEL	GESAMTSUMME	STAPEL	GESAMTSUMME
QP1111LR9F	55	1320	60	1560	55	550	55	1100
QP1111LR9FR	55	1320	60	1560	55	550	55	1100
QP1111LR3R	16	384	17	442	16	160	16	320
QP1111LR3RR	16	384	17	442	16	160	16	320

\* Standard-LKW: 13,60 x 2,44 - 2,48 x 2,65 m (Lxbxh) / Jumbo-LKW: 7,60 - 7,60 x 2,45 x 3,00 m (Lxbxh) / 20'HC-Behälter (Innenmaße): 5,90 x 2,35 x 2,70 m (Lxbxh) / 40'HC-Behälter (Innenmaß): 12,00 x 2,35 x 2,70 m (Lxbxh)



QP1111LR9FR



**VERFÜGBARE OPTIONEN**



EDS



ANTI-RUTSCH



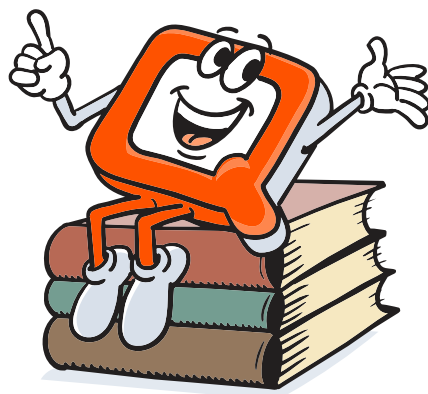
KUNDENSPEZIFISCHE MARKEN



FLAMMSCHUTZMITTEL



RAL FARBE



**"MEIST VERWENDETE  
PALETTE FÜR DEN  
EXPORT NACH ASIEN"**



1100 x 1100 mm



QP1111LR9FR



QP1111LR3RR



# 1100 X 1100 MM MEDIUM

L	Light Palette
M	Medium Palette
H	Heavy Palette
↕	Mehrweg Palette
→	Einweg Palette



QP1111MR3R-AS



## SPEZIFIKATIONEN

ARTIKELNUMMER	BODEN	BENUTZEN	RAND	OBEN DECK	MASSE			BELASTUNG			GEWICHT
					LÄNGE	BREITE	HÖHE	STATISCHE	DYNAMISCHE	IM REGAL	
QP1111MB3R-AS	3 Kufen	Einweg	Anti-Rutsch Stapelnocke	Öffnen	1100	1100	150	5000	1250	250	12,00
QP1111MR3R-AS	3 Kufen	Mehrweg	Anti-Rutsch Stapelnocke	Öffnen	1100	1100	150	5000	1250	250	11,79
QP1111MB6R-AS	6 Kufen	Einweg	Anti-Rutsch Stapelnocke	Öffnen	1100	1100	150	5000	1250	250	13,54
QP1111MR6R-AS	6 Kufen	Mehrweg	Anti-Rutsch Stapelnocke	Öffnen	1100	1100	150	5000	1250	250	12,94

## FRACHTLADUNGEN

ARTIKELNUMMER	STANDARD-LKW*		JUMBO-LKW*		20'HC-BEHÄLTER*		40'HC-BEHÄLTER*	
	STAPEL	GESAMTSUMME	STAPEL	GESAMTSUMME	STAPEL	GESAMTSUMME	STAPEL	GESAMTSUMME
QP1111MB3R-AS	17	408	19	494	17	170	17	357
QP1111MR3R-AS	17	408	19	494	17	170	17	357
QP1111MB6R-AS	17	408	19	494	17	170	17	357
QP1111MR6R-AS	17	408	19	494	17	170	17	357

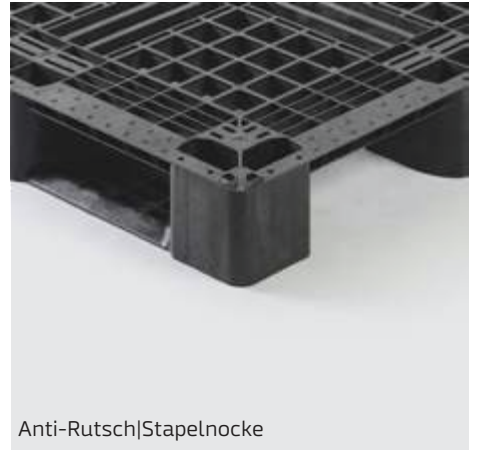
\* Standard-LKW: 13,60 x 2,44 - 2,48 x 2,65 m (lxbxh) / Jumbo-LKW: 7,60 - 7,60 x 2,45 x 3,00 m (lxbxh) / 20'HC-Behälter (Innenmaße): 5,90 x 2,35 x 2,70 m (lxbxh) / 40'HC-Behälter (Innenmaß): 12,00 x 2,35 x 2,70 m (lxbxh)



QP1111MR3R-AS



QP1111MR3R-AS



Anti-Rutsch|Stapelnocke

**VERFÜGBARE OPTIONEN**



EDS



ANTI-RUTSCH



KUNDENSPEZIFISCHE MARKEN



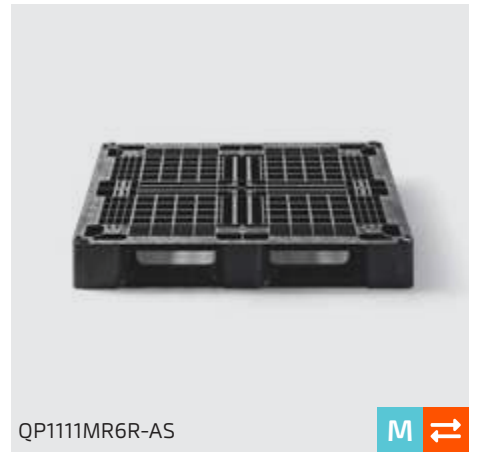
FLAMMSCHUTZMITTEL



RAL FARBE



QP1111MR6R-AS



QP1111MR6R-AS



QP1111MR6R-AS



1100 x 1100 mm



Demag



Demag



Mann

A photograph of an industrial factory floor. In the foreground, there is a large blue machine with several grey hydraulic cylinders and a bundle of white cables. In the background, there are several tall metal storage racks filled with boxes and other industrial equipment. The lighting is bright, typical of a factory environment.

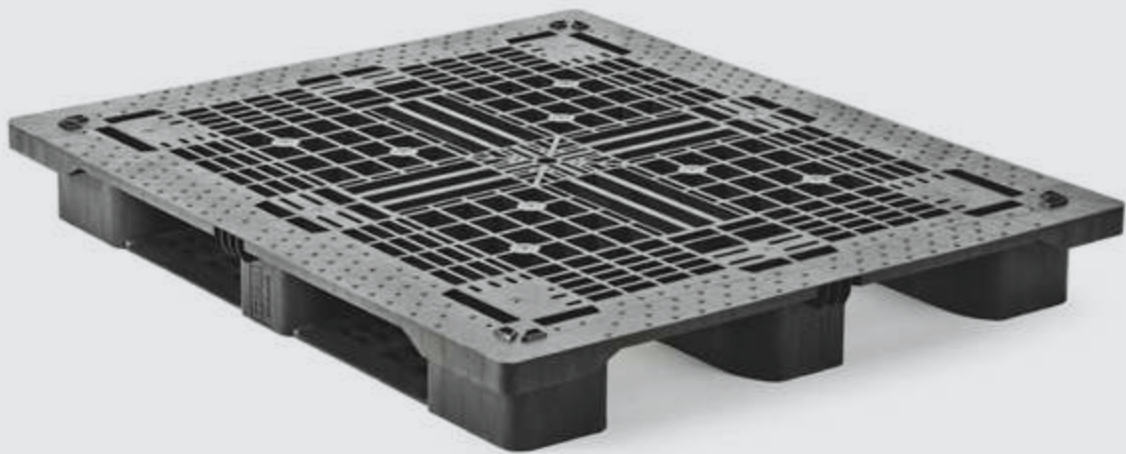
**UNSERE PRODUKTE**

**1100 X 1300 MM**

1100 x 1300 mm

# 1100 X 1300 MM MEDIUM

L	Light Palette
M	Medium Palette
H	Heavy Palette
↕	Mehrweg Palette
→	Einweg Palette



QP1311MR3R-AS



## SPEZIFIKATIONEN

ARTIKELNUMMER	BODEN	BENUTZEN	RAND	OBEN DECK	MASSE			BELASTUNG			GEWICHT
					LÄNGE	BREITE	HÖHE	STATISCHE	DYNAMISCHE	IM REGAL	
QP1311MB3R-AS	3 Kufen	Einweg	Anti-Rutsch Stapelnocke	Öffnen	1300	1100	150	6000	1250	350	16,70
QP1311MR3R-AS	3 Kufen	Mehrweg	Anti-Rutsch Stapelnocke	Öffnen	1300	1100	150	6000	1250	350	16,70
QP1311MB6R-AS	6 Kufen	Einweg	Anti-Rutsch Stapelnocke	Öffnen	1300	1100	150	6000	1250	800	17,51
QP1311MR6R-AS	6 Kufen	Mehrweg	Anti-Rutsch Stapelnocke	Öffnen	1300	1100	150	6000	1250	800	17,51
QP1311MB3R-ASCD	3 Kufen	Einweg	Anti-Rutsch Stapelnocke	Geschlossen	1300	1100	150	6000	1250	350	18,71
QP1311MR3R-ASCD	3 Kufen	Mehrweg	Anti-Rutsch Stapelnocke	Geschlossen	1300	1100	150	6000	1250	350	18,71
QP1311MB6R-ASCD	6 Kufen	Einweg	Anti-Rutsch Stapelnocke	Geschlossen	1300	1100	150	6000	1250	800	19,52
QP1311MR6R-ASCD	6 Kufen	Mehrweg	Anti-Rutsch Stapelnocke	Geschlossen	1300	1100	150	6000	1250	800	19,52

## FRACHTLADUNGEN

ARTIKELNUMMER	STANDARD-LKW*		JUMBO-LKW*		20'HC-BEHÄLTER*		40'HC-BEHÄLTER*	
	STAPEL	GESAMTSUMME	STAPEL	GESAMTSUMME	STAPEL	GESAMTSUMME	STAPEL	GESAMTSUMME
QP1311MB3R-AS	15	330	17	408	16	160	16	336
QP1311MR3R-AS	15	330	17	408	16	160	16	336
QP1311MB6R-AS	15	330	17	408	16	160	16	336
QP1311MR6R-AS	15	330	17	408	16	160	16	336
QP1311MB3R-ASCD	15	330	17	408	16	160	16	336
QP1311MR3R-ASCD	15	330	17	408	16	160	16	336
QP1311MB6R-ASCD	15	330	17	408	16	160	16	336
QP1311MR6R-ASCD	15	330	17	408	16	160	16	336

\* Standard-LKW: 13,60 x 2,44 - 2,48 x 2,65 m (lxbxh) / Jumbo-LKW: 7,60 - 7,60 x 2,45 x 3,00 m (lxbxh) / 20'HC-Behälter (Innenmaße): 5,90 x 2,35 x 2,70 m (lxbxh) / 40'HC-Behälter (Innenmaß): 12,00 x 2,35 x 2,70 m (lxbxh)





QP1311MR3R-ASCD



QP1311MR3R-ASCD



QP1311MR6R-AS



## VERFÜGBARE OPTIONEN



EDS



ANTI-RUTSCH



KUNDENSPEZIFISCHE MARKEN



FLAMMSCHUTZMITTEL



RAL FARBE

"GEEIGNET FÜR DEN EINSATZ  
IN DER LEBENSMITTEL- UND  
PHARMAINDUSTRIE"



QP1311MR3R-AS



1100 x 1300 mm



QP1311MR6R-ASCD



QP1311MR6R-AS



# 1100 X 1300 MM HEAVY

- L Light Palette
- M Medium Palette
- H Heavy Palette
- ↕ Mehrweg Palette
- Einweg Palette



## SPEZIFIKATIONEN

ARTIKELNUMMER	BODEN	BENUTZEN	RAND	OBEN DECK	MASSE			BELASTUNG			GEWICHT
					LÄNGE	BREITE	HÖHE	STATISCHE	DYNAMISCHE	IM REGAL	
QP1311HB3RL	3 Kufen	Einweg	L-rib	Öffnen	1300	1100	160	7500	1500	1250	21,99
QP1311HR3RL	3 Kufen	Mehrweg	L-rib	Öffnen	1300	1100	160	7500	1500	1250	21,99
QP1311HB5RL	5 Kufen	Einweg	L-rib	Öffnen	1300	1100	160	7500	1500	1250	23,66
QP1311HR5RL	5 Kufen	Mehrweg	L-rib	Öffnen	1300	1100	160	7500	1500	1250	23,66
QP1311HB3R-AS	3 Kufen	Einweg	Anti-Rutsch Stapelnocke	Öffnen	1300	1100	158	7500	1500	1250	23,06
QP1311HR3R-AS	3 Kufen	Mehrweg	Anti-Rutsch Stapelnocke	Öffnen	1300	1100	158	7500	1500	1250	23,06
QP1311HB6R-AS	6 Kufen	Einweg	Anti-Rutsch Stapelnocke	Öffnen	1300	1100	158	7500	1500	1250	23,55
QP1311HR6R-AS	6 Kufen	Mehrweg	Anti-Rutsch Stapelnocke	Öffnen	1300	1100	158	7500	1500	1250	23,55
QP1311HB3R-ASCD	3 Kufen	Einweg	Anti-Rutsch Stapelnocke	Geschlossen	1300	1100	158	7500	1500	1250	24,55
QP1311HR3R-ASCD	3 Kufen	Mehrweg	Anti-Rutsch Stapelnocke	Geschlossen	1300	1100	158	7500	1500	1250	24,55
QP1311HB6R-ASCD	6 Kufen	Einweg	Anti-Rutsch Stapelnocke	Geschlossen	1300	1100	158	7500	1500	1250	26,50
QP1311HR6R-ASCD	6 Kufen	Mehrweg	Anti-Rutsch Stapelnocke	Geschlossen	1300	1100	158	7500	1500	1250	26,50

## FRACHTLADUNGEN

ARTIKELNUMMER	STANDARD-LKW*		JUMBO-LKW*		20'HC-BEHÄLTER*		40'HC-BEHÄLTER*	
	STAPEL	GESAMTSUMME	STAPEL	GESAMTSUMME	STAPEL	GESAMTSUMME	STAPEL	GESAMTSUMME
QP1311HB3RL	15	330	17	408	16	160	16	336
QP1311HR3RL	15	330	17	408	16	160	16	336
QP1311HB5RL	15	330	17	408	16	160	16	336
QP1311HR5RL	15	330	17	408	16	160	16	336
QP1311HB3R-AS	15	330	17	408	16	160	16	336
QP1311HR3R-AS	15	330	17	408	16	160	16	336
QP1311HB6R-AS	15	330	17	408	16	160	16	336
QP1311HR6R-AS	15	330	17	408	16	160	16	336
QP1311HB3R-ASCD	15	330	17	408	16	160	16	336
QP1311HR3R-ASCD	15	330	17	408	16	160	16	336
QP1311HB6R-ASCD	15	330	17	408	16	160	16	336
QP1311HR6R-ASCD	15	330	17	408	16	160	16	336

\* Standard-LKW: 13,60 x 2,44 - 2,48 x 2,65 m (Lbxbh) / Jumbo-LKW: 7,60 - 7,60 x 2,45 x 3,00 m (Lbxbh) / 20'HC-Behälter (Innenmaße): 5,90 x 2,35 x 2,70 m (Lbxbh) / 40'HC-Behälter (Innenmaß): 12,00 x 2,35 x 2,70 m (Lbxbh)



QP1311HR5RL



QP1311HR3RL



QP1311HR5RL



**VERFÜGBARE OPTIONEN**



EDS



ANTI-RUTSCH



KUNDENSPEZIFISCHE MARKEN



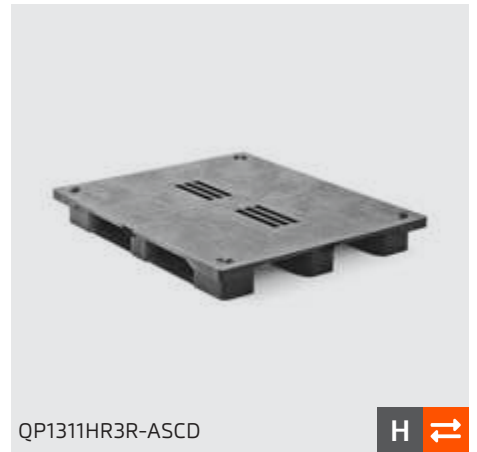
FLAMMSCHUTZMITTEL



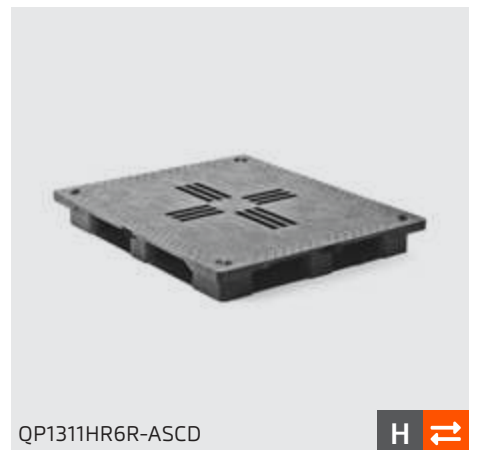
RAL FARBE



QP1311HR3R-AS



QP1311HR3R-ASCD



QP1311HR6R-ASCD



1100 x 1300 mm





# CHEMISCHE INDUSTRIE

Jeder Markt hat seine eigenen Anforderungen an die verwerteten Paletten, was sicherlich auch für die chemische Industrie gilt. Diese hat nicht umsonst eine eigene CP-Palette. Es gibt eine große Vielfalt an komplexen, automatisierten Lager- und Vertriebszentren. Paletten sind ein unverzichtbarer Bestandteil dieser modernen Systeme. Sie wünschen eine Palette, die sich nahtlos in Ihre Handhabungslösung einpasst und für einen zuverlässigen, unterbrechungsfreien Prozess sorgt. Genau das bietet Ihnen Q-PALL. Q-PALL hat eine vielseitige Auswahl: von CP1 bis CP9. Natürlich alles hinsichtlich Effizienz und Kosteneinsparungen gestaltet.



The background of the advertisement shows an industrial environment. On the right, a green metal pallet roller with multiple black rollers is positioned over a yellow pallet. To the left, a large orange graphic element with a white cutout is visible. The floor is concrete with yellow safety lines. In the bottom left corner, a stack of black plastic pallets is partially visible.

**UNSERE PRODUKTE**

**1140 X 1140 MM**

1140 x 1140 mm

# 1140 X 1140 MM LIGHT

L	Light Palette
M	Medium Palette
H	Heavy Palette
↕	Mehrweg Palette
→	Einweg Palette



QP1140LR3RR



## SPEZIFIKATIONEN

ARTIKELNUMMER	BODEN	BENUTZEN	RAND	OBEN DECK	MASSE			BELASTUNG			GEWICHT
					LÄNGE	BREITE	HÖHE	STATISCHE	DYNAMISCHE	IM REGAL	
QP1140LR9F	9 Füße nestbar	Einweg	-	Öffnen	1140	1140	150	2500	1000	0	7,53
QP1140LR9FR	9 Füße nestbar	Einweg	✓	Öffnen	1140	1140	150	2500	1000	0	7,53
QP1140LR3R	3 Kufen	Einweg	-	Öffnen	1140	1140	150	2500	1000	0	9,36
QP1140LR3RR	3 Kufen	Einweg	✓	Öffnen	1140	1140	150	2500	1000	0	9,36

## FRACHTLADUNGEN

ARTIKELNUMMER	STANDARD-LKW*		JUMBO-LKW*		20'HC-BEHÄLTER*		40'HC-BEHÄLTER*	
	STAPEL	GESAMTSUMME	STAPEL	GESAMTSUMME	STAPEL	GESAMTSUMME	STAPEL	GESAMTSUMME
QP1140LR9F	55	1210	60	1560	55	550	55	1100
QP1140LR9FR	55	1210	60	1560	55	550	55	1100
QP1140LR3R	16	352	17	442	16	160	16	320
QP1140LR3RR	16	352	17	442	16	160	16	320

\* Standard-LKW: 13,60 x 2,44 - 2,48 x 2,65 m (Lxbxh) / Jumbo-LKW: 7,60 - 7,60 x 2,45 x 3,00 m (Lxbxh) / 20'HC-Behälter (Innenmaße): 5,90 x 2,35 x 2,70 m (Lxbxh) / 40'HC-Behälter (Innenmaß): 12,00 x 2,35 x 2,70 m (Lxbxh)





QP1140LR9FR



**VERFÜGBARE OPTIONEN**



EDS



ANTI-RUTSCH



KUNDENSPEZIFISCHE MARKEN



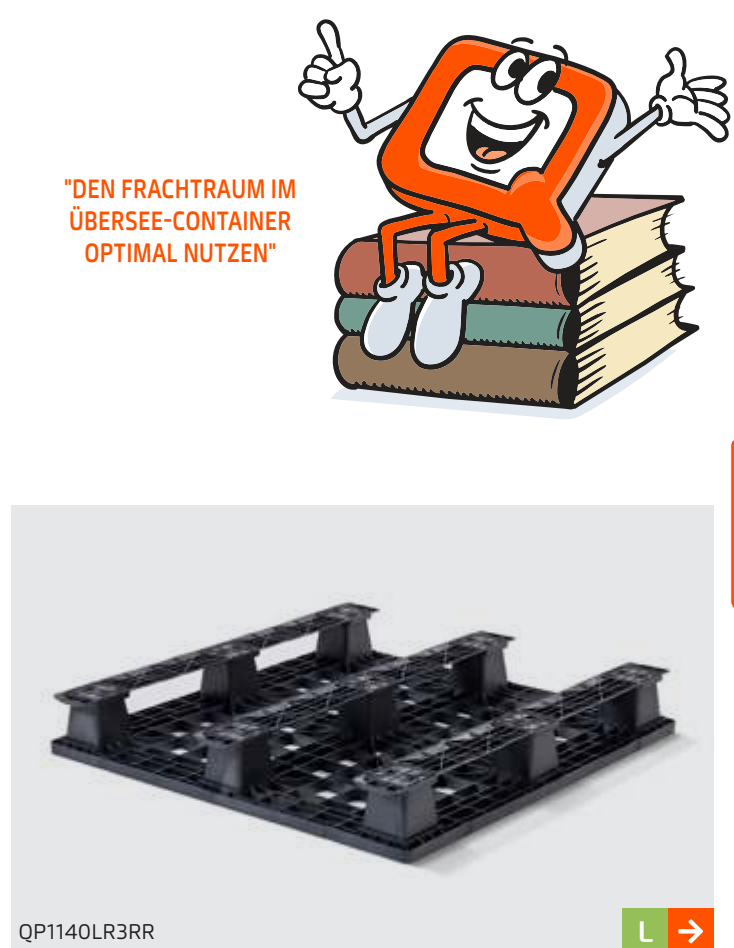
FLAMMSCHUTZMITTEL



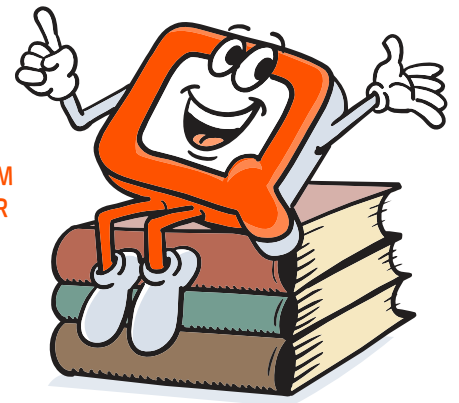
RAL FARBE



QP1140LR9FR



QP1140LR3RR



"DEN FRACHTRAUM IM  
ÜBERSEE-CONTAINER  
OPTIMAL NUTZEN"

1140 x 1140 mm

# 1140 X 1140 MM MEDIUM

L	Light Palette
M	Medium Palette
H	Heavy Palette
↕	Mehrweg Palette
→	Einweg Palette



QP1140MR3R-PAS

## SPEZIFIKATIONEN

ARTIKELNUMMER	BODEN	BENUTZEN	RAND	OBEN DECK	MASSE			BELASTUNG			GEWICHT
					LÄNGE	BREITE	HÖHE	STATISCHE	DYNAMISCHE	IM REGAL	
QP1140MB3R	3 Kufen	Einweg	-	Öffnen	1140	1140	156	7500	1375	250	15,31
QP1140MB3RR	3 Kufen	Einweg	✓	Öffnen	1140	1140	156	7500	1375	250	15,31
QP1140MR3R	3 Kufen	Mehrweg	-	Öffnen	1140	1140	156	7500	1375	250	15,12
QP1140MR3RR	3 Kufen	Mehrweg	✓	Öffnen	1140	1140	156	7500	1375	250	15,12
QP1140MR6R	6 Kufen	Mehrweg	-	Öffnen	1140	1140	156	7500	1375	250	16,95
QP1140MR6RR	6 Kufen	Mehrweg	✓	Öffnen	1140	1140	156	7500	1375	250	16,95
QP1140MB6R	6 Kufen	Einweg	-	Öffnen	1140	1140	156	7500	1375	250	16,99
QP1140MB6RR	6 Kufen	Einweg	✓	Öffnen	1140	1140	156	7500	1375	250	16,99
QP1140MB3R-PAS	3 Kufen	Einweg	Anti-Rutsch Stapelnocke	Öffnen	1140	1140	150	7500	1375	250	13,51
QP1140MR3R-PAS	3 Kufen	Mehrweg	Anti-Rutsch Stapelnocke	Öffnen	1140	1140	150	7500	1375	250	13,36
QP1140MB6R-PAS	6 Kufen	Einweg	Anti-Rutsch Stapelnocke	Öffnen	1140	1140	150	7500	1375	250	14,25
QP1140MR6R-PAS	6 Kufen	Mehrweg	Anti-Rutsch Stapelnocke	Öffnen	1140	1140	150	7500	1375	250	14,27

## FRACHTLADUNGEN

ARTIKELNUMMER	STANDARD-LKW*		JUMBO-LKW*		20'HC-BEHÄLTER*		40'HC-BEHÄLTER*	
	STAPEL	GESAMTSUMME	STAPEL	GESAMTSUMME	STAPEL	GESAMTSUMME	STAPEL	GESAMTSUMME
QP1140MB3R	17	374	19	494	17	170	17	357
QP1140MB3RR	17	374	19	494	17	170	17	357
QP1140MR3R	17	374	19	494	17	170	17	357
QP1140MR3RR	17	374	19	494	17	170	17	357
QP1140MR6R	17	374	19	494	17	170	17	357
QP1140MR6RR	17	374	19	494	17	170	17	357
QP1140MB6R	17	374	19	494	17	170	17	357
QP1140MB6RR	17	374	19	494	17	170	17	357
QP1140MB3R-PAS	17	374	19	494	17	170	17	357
QP1140MR3R-PAS	17	374	19	494	17	170	17	357
QP1140MB6R-PAS	17	374	19	494	17	170	17	357
QP1140MR6R-PAS	17	374	19	494	17	170	17	357

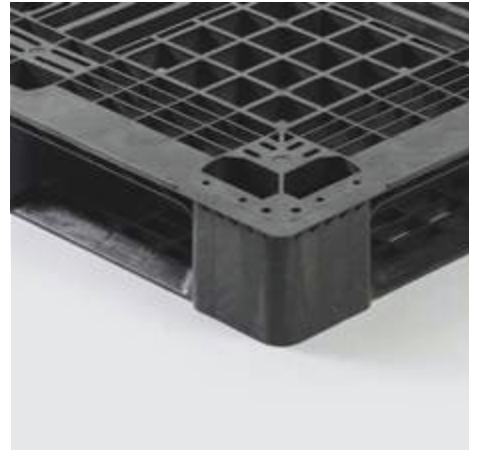
\* Standard-LKW: 13,60 x 2,44 - 2,48 x 2,65 m (lxbxh) / Jumbo-LKW: 7,60 - 7,60 x 2,45 x 3,00 m (lxbxh) / 20'HC-Behälter (Innenmaß): 5,90 x 2,35 x 2,70 m (lxbxh) / 40'HC-Behälter (Innenmaß): 12,00 x 2,35 x 2,70 m (lxbxh)



QP1140MR6R-PAS



QP1140MR3R-PAS



**VERFÜGBARE OPTIONEN**



EDS



ANTI-RUTSCH



KUNDENSPEZIFISCHE MARKEN



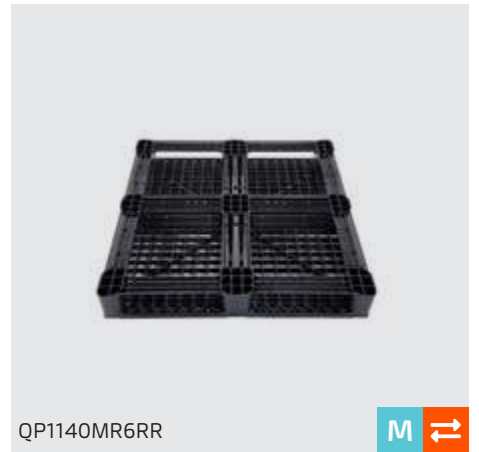
FLAMMSCHUTZMITTEL



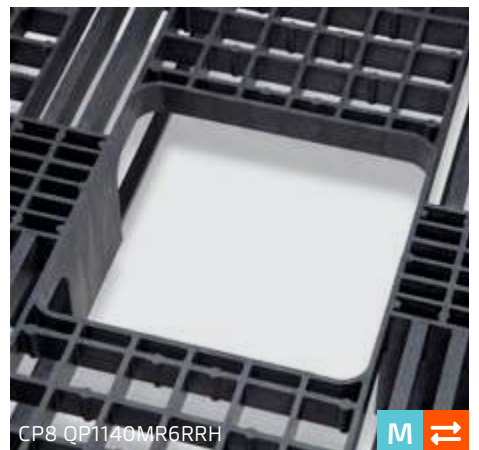
RAL FARBE



QP1140MR6RR



QP1140MR6RR



CP8 QP1140MR6RRH



1140 x 1140 mm

# 1140 X 1140 MM HEAVY

L	Light Palette
M	Medium Palette
H	Heavy Palette
↕	Mehrweg Palette
→	Einweg Palette



QP1140HR6RR



## SPEZIFIKATIONEN

ARTIKELNUMMER	BODEN	BENUTZEN	RAND	OBEN DECK	MASSE			BELASTUNG			GEWICHT
					LÄNGE	BREITE	HÖHE	STATISCHE	DYNAMISCHE	IM REGAL	
QP1140HR3R	3 Kufen	Einweg	-	Öffnen	1140	1140	170	7500	1500	1000	24,50
QP1140HR3RR	3 Kufen	Einweg	✓	Öffnen	1140	1140	170	7500	1500	1000	24,50
QP1140HP3R	3 Kufen	Mehrweg	-	Öffnen	1140	1140	170	7500	1500	1000	24,50
QP1140HP3RR	3 Kufen	Mehrweg	✓	Öffnen	1140	1140	170	7500	1500	1000	24,50
QP1140HR6R	6 Kufen	Einweg	-	Öffnen	1140	1140	170	7500	1500	1250	26,00
QP1140HR6RR	6 Kufen	Einweg	✓	Öffnen	1140	1140	170	7500	1500	1250	26,00
QP1140HP6R	6 Kufen	Mehrweg	-	Öffnen	1140	1140	170	7500	1500	1250	25,50
QP1140HP6RR	6 Kufen	Mehrweg	✓	Öffnen	1140	1140	170	7500	1500	1250	25,50
QP1140HB3R-ASCD	3 Kufen	Einweg	Anti-Rutsch Stapelnocke	Geschlossen	1140	1140	160	7500	1750	1000	23,76
QP1140HR3R-ASCD	3 Kufen	Mehrweg	Anti-Rutsch Stapelnocke	Geschlossen	1140	1140	160	7500	1750	1000	23,52
QP1140HB6R-ASCD	6 Kufen	Einweg	Anti-Rutsch Stapelnocke	Geschlossen	1140	1140	160	7500	1750	1250	26,01
QP1140HR6R-ASCD	6 Kufen	Mehrweg	Anti-Rutsch Stapelnocke	Geschlossen	1140	1140	160	7500	1750	1250	25,70

## FRACHTLADUNGEN

ARTIKELNUMMER	STANDARD-LKW*		JUMBO-LKW*		20'HC-BEHÄLTER*		40'HC-BEHÄLTER*	
	STAPEL	GESAMTSUMME	STAPEL	GESAMTSUMME	STAPEL	GESAMTSUMME	STAPEL	GESAMTSUMME
QP1140HR3R	15	330	17	442	15	150	15	300
QP1140HR3RR	15	330	17	442	15	150	15	300
QP1140HP3R	15	330	17	442	15	150	15	300
QP1140HP3RR	15	330	17	442	15	150	15	300
QP1140HR6R	15	330	17	442	15	150	15	300
QP1140HR6RR	15	330	17	442	15	150	15	300
QP1140HP6R	15	330	17	442	15	150	15	300
QP1140HP6RR	15	330	17	442	15	150	15	300
QP1140HB3R-ASCD	16	352	18	468	16	160	16	320
QP1140HR3R-ASCD	16	352	18	468	16	160	16	320
QP1140HB6R-ASCD	16	352	18	468	16	160	16	320
QP1140HR6R-ASCD	16	352	18	468	16	160	16	320

\* Standard-LKW: 13,60 x 2,44 - 2,48 x 2,65 m (lxbxh) / Jumbo-LKW: 7,60 - 7,60 x 2,45 x 3,00 m (lxbxh) / 20'HC-Behälter (Innenmaße): 5,90 x 2,35 x 2,70 m (lxbxh) / 40'HC-Behälter (Innenmaß): 12,00 x 2,35 x 2,70 m (lxbxh)



QP1140HR3RR



QP1140HR3RR



QP1140HR6RR



**VERFÜGBARE OPTIONEN**



EDS



ANTI-RUTSCH



KUNDENSPEZIFISCHE MARKEN



FLAMMSCHUTZMITTEL



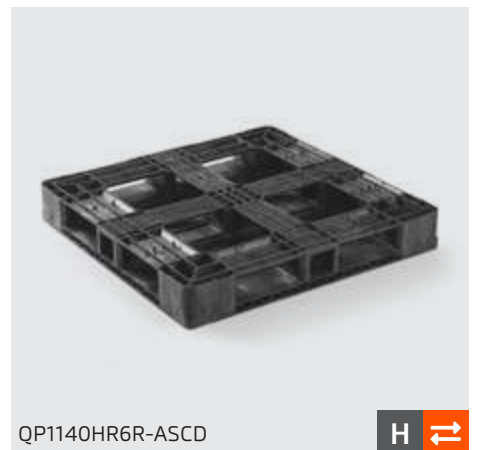
RAL FARBE



QP1140HR6R-ASCD



QP1140HR3R-ASCD



QP1140HR6R-ASCD



1140 x 1140 mm





**UNSERE PRODUKTE**

**1200 X 1200 MM**

1200 x 1200 mm

# 1200 X 1200 MM LIGHT

L	Light Palette
M	Medium Palette
H	Heavy Palette
↕	Mehrweg Palette
→	Einweg Palette



QP1212LR3RR



## SPEZIFIKATIONEN

ARTIKELNUMMER	BODEN	BENUTZEN	RAND	OBEN DECK	MASSE			BELASTUNG			GEWICHT
					LÄNGE	BREITE	HÖHE	STATISCHE	DYNAMISCHE	IM REGAL	
QP1212LR9F	9 Füße nestbar	Einweg	-	Öffnen	1200	1200	150	2500	1000	0	8,34
QP1212LR9FR	9 Füße nestbar	Einweg	✓	Öffnen	1200	1200	150	2500	1000	0	8,34
QP1212LR3R	3 Kufen	Einweg	-	Öffnen	1200	1200	150	2500	1000	0	10,29
QP1212LR3RR	3 Kufen	Einweg	✓	Öffnen	1200	1200	150	2500	1000	0	10,29

## FRACHTLADUNGEN

ARTIKELNUMMER	STANDARD-LKW*		JUMBO-LKW*		20'HC-BEHÄLTER*		40'HC-BEHÄLTER*	
	STAPEL	GESAMTSUMME	STAPEL	GESAMTSUMME	STAPEL	GESAMTSUMME	STAPEL	GESAMTSUMME
QP1212LR9F	55	1210	60	1440	55	320	55	760
QP1212LR9FR	55	1210	60	1440	55	320	55	760
QP1212LR3R	16	352	17	408	16	276	16	230
QP1212LR3RR	16	352	17	408	16	276	16	230

\* Standard-LKW: 13,60 x 2,44 - 2,48 x 2,65 m (Lxbxh) / Jumbo-LKW: 7,60 - 7,60 x 2,45 x 3,00 m (Lxbxh) / 20'HC-Behälter (Innenmaße): 5,90 x 2,35 x 2,70 m (Lxbxh) / 40'HC-Behälter (Innenmaß): 12,00 x 2,35 x 2,70 m (Lxbxh)





QP1212LR9FR



## VERFÜGBARE OPTIONEN



EDS



ANTI-RUTSCH



KUNDENSPEZIFISCHE MARKEN



FLAMMSCHUTZMITTEL



RAL FARBE



QP1212LR9FR



1200 x 1200 mm

# 1200 X 1200 MM MEDIUM

L	Light Palette
M	Medium Palette
H	Heavy Palette
↕	Mehrweg Palette
→	Einweg Palette



QP1212MR3RR



## SPEZIFIKATIONEN

ARTIKELNUMMER	BODEN	BENUTZEN	RAND	OBEN DECK	MASSE			BELASTUNG			GEWICHT
					LÄNGE	BREITE	HÖHE	STATISCHE	DYNAMISCHE	IM REGAL	
QP1212MB3R	3 Kufen	Einweg	-	Öffnen	1200	1200	156	7500	1375	250	15,90
QP1212MB3RR	3 Kufen	Einweg	✓	Öffnen	1200	1200	156	7500	1375	250	15,90
QP1212MR3R	3 Kufen	Mehrweg	-	Öffnen	1200	1200	156	7500	1375	250	15,90
QP1212MR3RR	3 Kufen	Mehrweg	✓	Öffnen	1200	1200	156	7500	1375	250	15,90
QP1212MB6R	6 Kufen	Einweg	-	Öffnen	1200	1200	156	7500	1375	250	17,66
QP1212MB6RR	6 Kufen	Einweg	✓	Öffnen	1200	1200	156	7500	1375	250	17,66
QP1212MR6R	6 Kufen	Mehrweg	-	Öffnen	1200	1200	156	7500	1375	250	17,66
QP1212MR6RR	6 Kufen	Mehrweg	✓	Öffnen	1200	1200	156	7500	1375	250	17,66

## FRACHTLADUNGEN

ARTIKELNUMMER	STANDARD-LKW*		JUMBO-LKW*		20'HC-BEHÄLTER*		40'HC-BEHÄLTER*	
	STAPEL	GESAMTSUMME	STAPEL	GESAMTSUMME	STAPEL	GESAMTSUMME	STAPEL	GESAMTSUMME
QP1212MB3R	16	352	19	456	17	180	17	290
QP1212MB3RR	16	352	19	456	17	180	17	290
QP1212MR3R	16	352	19	456	17	180	17	290
QP1212MR3RR	16	352	19	456	17	180	17	290
QP1212MB6R	16	352	19	456	17	180	17	290
QP1212MB6RR	16	352	19	456	17	180	17	290
QP1212MR6R	16	352	19	456	17	180	17	290
QP1212MR6RR	16	352	19	456	17	180	17	290

\* Standard-LKW: 13,60 x 2,44 - 2,48 x 2,65 m (Lxbxh) / Jumbo-LKW: 7,60 - 7,60 x 2,45 x 3,00 m (Lxbxh) / 20'HC-Behälter (Innenmaße): 5,90 x 2,35 x 2,70 m (Lxbxh) / 40'HC-Behälter (Innenmaß): 12,00 x 2,35 x 2,70 m (Lxbxh)



QP1212MR6RR



## VERFÜGBARE OPTIONEN



EDS



ANTI-RUTSCH



KUNDENSPEZIFISCHE MARKEN



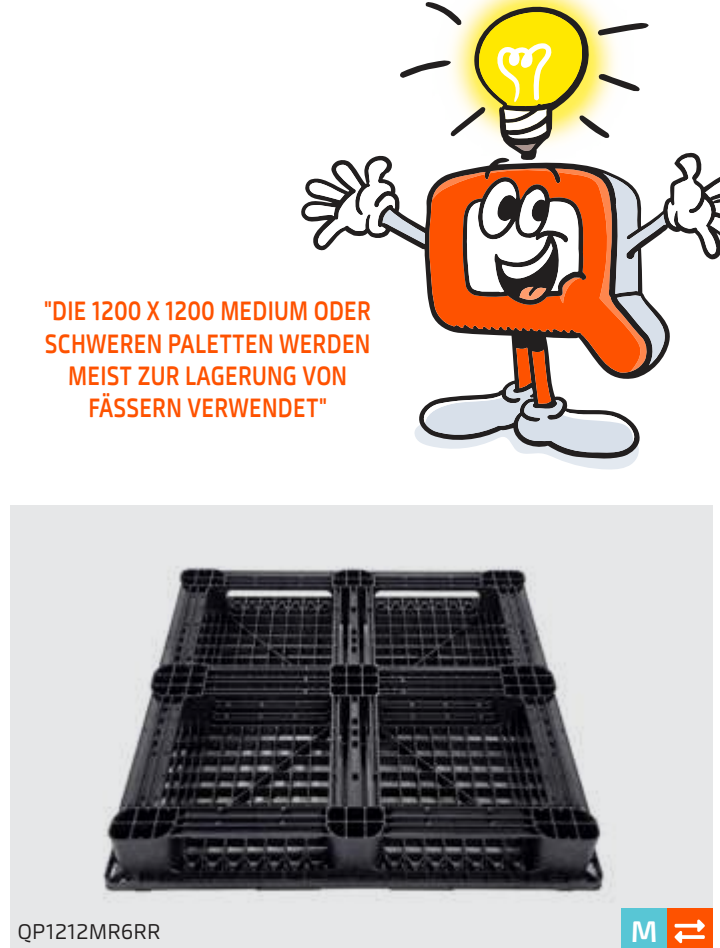
FLAMMSCHUTZMITTEL



RAL FARBE



QP1212MR3RR



"DIE 1200 X 1200 MEDIUM ODER SCHWEREN PALETTEN WERDEN MEIST ZUR LAGERUNG VON FÄSSERN VERWENDET"



QP1212MR6RR



1200 x 1200 mm

# 1200 X 1200 MM HEAVY

L	Light Palette
M	Medium Palette
H	Heavy Palette
↕	Mehrweg Palette
→	Einweg Palette



QP1212HP6RR



## SPEZIFIKATIONEN

ARTIKELNUMMER	BODEN	BENUTZEN	RAND	OBEN DECK	MASSE			BELASTUNG			GEWICHT
					LÄNGE	BREITE	HÖHE	STATISCHE	DYNAMISCHE	IM REGAL	
QP1212HR3R	3 Kufen	Einweg	-	Öffnen	1200	1200	170	7500	1500	1000	26,0
QP1212HR3RR	3 Kufen	Einweg	✓	Öffnen	1200	1200	170	7500	1500	1000	26,0
QP1212HP3R	3 Kufen	Mehrweg	-	Öffnen	1200	1200	170	7500	1500	1250	26,0
QP1212HP3RR	3 Kufen	Mehrweg	✓	Öffnen	1200	1200	170	7500	1500	1250	26,0
QP1212HR6R	6 Kufen	Einweg	-	Öffnen	1200	1200	170	7500	1500	1250	27,0
QP1212HR6RR	6 Kufen	Einweg	✓	Öffnen	1200	1200	170	7500	1500	1250	27,0
QP1212HP6R	6 Kufen	Mehrweg	-	Öffnen	1200	1200	170	7500	1500	1375	26,5
QP1212HP6RR	6 Kufen	Mehrweg	✓	Öffnen	1200	1200	170	7500	1500	1375	26,5

## FRACHTLADUNGEN

ARTIKELNUMMER	STANDARD-LKW*		JUMBO-LKW*		20'HC-BEHÄLTER*		40'HC-BEHÄLTER*	
	STAPEL	GESAMTSUMME	STAPEL	GESAMTSUMME	STAPEL	GESAMTSUMME	STAPEL	GESAMTSUMME
QP1212HR3R	15	330	17	408	15	108	15	270
QP1212HR3RR	15	330	17	408	15	108	15	270
QP1212HP3R	15	330	17	408	15	108	15	270
QP1212HP3RR	15	330	17	408	15	108	15	270
QP1212HR6R	15	330	17	408	15	108	15	270
QP1212HR6RR	15	330	17	408	15	108	15	270
QP1212HP6R	15	330	17	408	15	108	15	270
QP1212HP6RR	15	330	17	408	15	108	15	270

\* Standard-LKW: 13,60 x 2,44 - 2,48 x 2,65 m (Lxbxh) / Jumbo-LKW: 7,60 - 7,60 x 2,45 x 3,00 m (Lxbxh) / 20'HC-Behälter (Innenmaße): 5,90 x 2,35 x 2,70 m (Lxbxh) / 40'HC-Behälter (Innenmaß): 12,00 x 2,35 x 2,70 m (Lxbxh)



QP1212HR6RR Fassversion



QP1212HR6RR Fassversion



QP1212HR6RR Fassversion



**VERFÜGBARE OPTIONEN**



EDS



ANTI-RUTSCH



KUNDENSPEZIFISCHE MARKEN



FLAMMSCHUTZMITTEL



RAL FARBE



QP1212HR3RR



QP1212HR3RR



1200 x 1200 mm





UNSERE PRODUKTE

**SPECIALS**

SPECIALS

# KUNSTSTOFF FALTRAHMEN UND DECKEL



## KUNSTSTOFF FALTRAHMEN

### SPEZIFIKATIONEN

ARTIKELNUMMER	SCHARNIERE	SCHARNIER DICKE	WANDSTÄRKE	MASSE		
				LÄNGE	BREITE	HÖHE
QPKVOUWR6080-4	4	1,25	29	800	600	200
QPKVOUWR1208-4	4	1,25	29	1200	800	200
QPKVOUWR1208-6	6	1,25	29	1200	800	200
QPKVOUWR1210-4	4	1,25	29	1200	1000	200
QPKVOUWR1210-6	6	1,25	29	1200	1000	200
QPKVOUWR1212-4	4	1,25	29	1200	1200	200

## KUNSTSTOFF DECKEL

### SPEZIFIKATIONEN

ARTIKELNUMMER	MASSE (DRAUSSEN)		
	LÄNGE	BREITE	HÖHE
QPRDECK6080	800	600	50
QPRDECK1208	1200	800	50
QPRDECK1210	1200	1000	50





# WASSERFLASCHENHALTER - BOTTLEGUARD



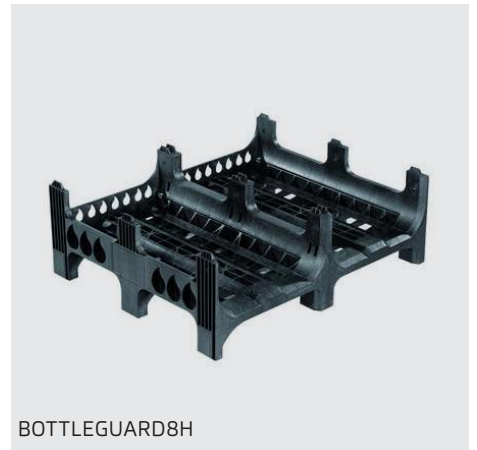
BOTTLEGUARD8H

## SPEZIFIKATIONEN

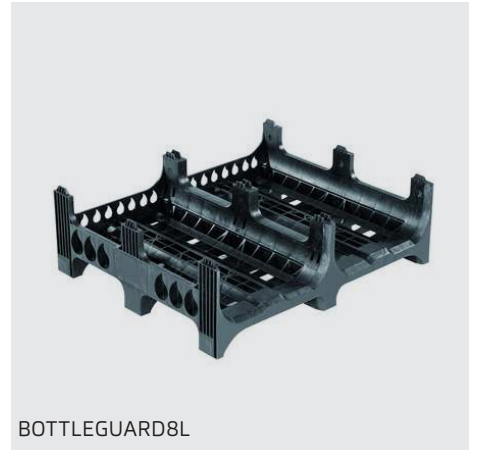
ARTIKELNUMMER	LÄNGE	MASSE		BELASTUNG		GEWICHT
		BREITE	HÖHE	STATISCHE	DYNAMISCHE	
Bottleguard8L	1200	1000	380	4500	1750	17
Bottleguard8H	1200	1000	423	4500	1750	18



BOTTLEGUARD8L



BOTTLEGUARD8H



BOTTLEGUARD8L

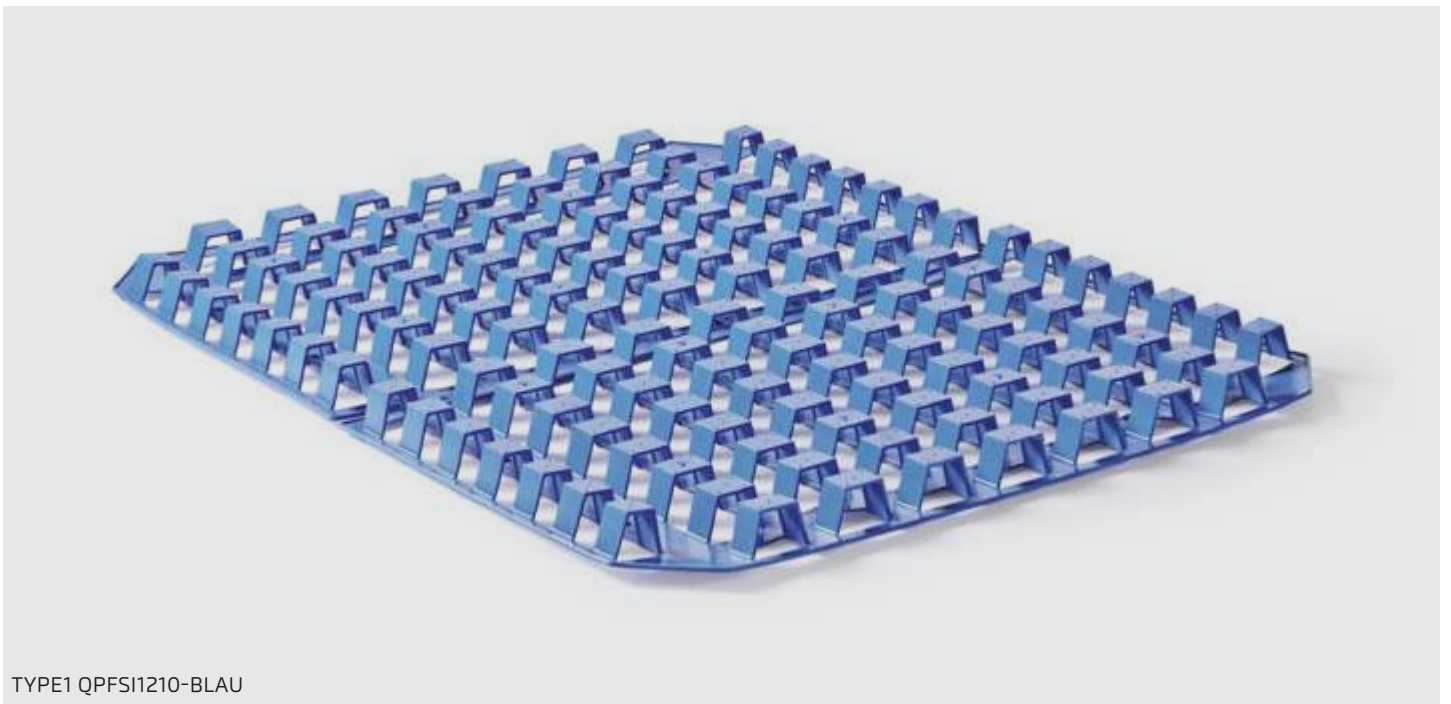


BOTTLEGUARD8L



BOTTLEGUARD8H

# GEFRIERMATTE - FREEZER SPACER



## SPEZIFIKATIONEN

ARTIKELNUMMER	LÄNGE	MASSE		BELASTUNG		GEWICHT	FARBE
		BREITE	HÖHE	STATICHE	DYNAMISCHE		
QPFSI1208-Black	1200	800	50	3000	1500	2,96	Schwarz
QPFSI1208-Blue	1200	800	50	3000	1500	2,96	Blau
QPFSI1210-Black	1200	1000	50	3000	1500	3,68	Schwarz
QPFSI1210-Blue	1200	1000	50	3000	1500	3,68	Blau
QPFSI1208-Black	1200	800	50	2000	1000	2,72	Schwarz
QPFSI1210-Black	1200	1000	50	2000	1000	3,36	Schwarz



QPFSII1208-SCHWARZ



QPFSII1208-SCHWARZ



QPFSII1210-SCHWARZ



QPFSII1210-SCHWARZ



#### UMWELT

Die Abstandhalter werden aus 100% recyclebaren Materialien hergestellt und können am Ende ihrer Nutzungsdauer recycelt werden. In Kombination mit dem verringerten Energieverbrauch beim Einfrieren ist das Wohltuend für die Umwelt.

#### PRAKTISCH

Das geringe Gewicht und das offene Design ermöglichen eine einfache Handhabung und Reinigung des Neptun freezer spacer. Die Abstandhalter verschachteln sich leicht ineinander, wenn sie nicht in Gebrauch sind, wodurch sie einen minimalen Platzbedarf einnehmen.

#### KOSTENEFFIZIENT

Aufgrund der robusten Struktur aus High-Density-Polyethylen hält unser Freezer-Spacer Temperaturen zwischen  $-50\text{ }^{\circ}\text{C}$  und  $+90\text{ }^{\circ}\text{C}$  stand und ist resistent gegen Säuren und Chemikalien und garantiert eine lange Lebensdauer, selbst in den härtesten Arbeitsumgebungen.

#### EFFIZIENT

Die offenen Profile führen zu maximalem Luftkontakt mit den gestapelten Produktschichten und ein schnelleres und effizienteres Einfrieren der gesamten Palettenladung.

# AUFFANGSCHALEN - SICHERHEITSWANNE



## AUFFANGSCHALEN - SICHERHEITSWANNE

### SPEZIFIKATIONEN

ARTIKELNUMMER	LÄNGE	MASSE		HÖHE	BELASTUNG		GEWICHT	KAPAZITÄT (L)
		BREITE			STATISCHE	DYNAMISCHE		
QPBIN120L	1200	800		312	5000	1500	28	120

## AUFFANGSCHAKEN MIT GALVANISIERTE GITTER

### SPEZIFIKATIONEN

ARTIKELNUMMER	MATERIAL	MASSE			BELASTUNG		GEWICHT	KAPAZITÄT (L)
		LÄNGE	BREITE	HÖHE	STATISCHE	DYNAMISCHE		
QPBIN120L-GridG	Galvanisiert	1200	800	-	-	-	27	-
QPBIN120L-GridK	100% Recycling PE	1200	800	-	-	-	12	-













# PHARMA- INDUSTRIE

Hygiene ist ein absolutes Muss in der Pharmaindustrie. Ohne Hygiene ist der Produktionsprozess gefährdet und Medikamente werden kontaminiert. Unerwünschte Gäste wie Pilze, Insekten und Bakterien sind absolut undenkbar. Gerade in dieser Umgebung sind unsere Paletten am effektivsten. Kunststoff ist von Natur aus hygienischer als Holz. Die Hygienepaletten von Q-PALL sind zudem besonders sorgfältig verarbeitet und vollkommen glatt. Keine Stellen und Nähte, an denen sich Schmutz ansammeln kann. So können Sie sich auf die wichtigen Dinge konzentrieren.

**Q-PALL BV**  
Taylorweg 2  
NL-5466 AE Veghel  
Die Nederlande  
Telefon: +31 413 353 111  
E-Mail: info@qpall.com

[www.qpall.com](http://www.qpall.com)

  
**QPALL**<sup>®</sup>  
P L A S T I C P A L L E T S